

Catálogo de Lentes de Contacto 2019



CooperVision®

Live Brightly.



CooperVision®

Diárias



LENTES																								
Espessura (mm @ -3.00D)																								
Dk/t																								
H ₂ O / Dk x 10 ⁻¹¹																								
MATERIAL																								
DIÂMETRO																								
POTÊNCIAS																								
RAIOS (mm)																								
NOME																								
Diárias																								
-20 -18 -16 -14 -12 -10 -8 -6 -4 -2 0 +2 +4 +6 +8 +10 +12 +14 +16 +18 +20																								
MyDay® silicone hidrogel	8.40																							

*Esteras desde -7.50 até -10.00 apenas disponíveis para eixos de 90° e 180° **ver combinações de potências na página 8



MyDay[®]

Descartável diária de Silicone Hidrogel



Pack de 30 lentes

www.LentesDiarias.com

Características

- Material de Silicone Hidrogel com Smart Silicone[™] no seu polímero.
- Alta oxigenação.
- Alto conteúdo em Água.
- Descartável diária.
- Filtro proteção UV*.

Benefícios

- Proporciona oxigenação ao olho de forma mais eficaz que outros materiais de silicone.
- O seu módulo permite desfrutar de uma lente mais confortável e de fácil manuseamento.
- Tudo isto faz com que a MyDay[™] esteja otimizada nas suas propriedades sem comprometer nenhuma delas: Saúde, Conforto e Manuseamento.



*Advertência: as lentes de contacto que absorvem radiação UV não são um substituto de qualquer outra proteção com filtro de absorção de radiação UV como os óculos de sol, pois as lentes não cobrem completamente o olho e outras áreas oculares adjacentes. Recomenda-se que os pacientes continuem a utilizar, em conjunto com as lentes de contacto com filtro UV, outros elementos de proteção com filtros de radiação UV como são os óculos de sol.



Telf. Pedidos: 800 263 263

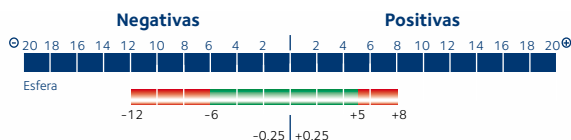
Pedidos On-line: www.CooperVision-Online.com

Especificações Técnicas

Compensação	Esférica	
Desenho	Asférico	
Substituição	Diária	
Uso	Diário	
Processo de fabrico	Moldada	
Apresentação de Venda	Pack de 30 e 90 lentes	
Apresentação de amostras	Pack de 5 lentes	
Material	Stenfilcon A	
Hidratação	54%	
Dk/t (Correção do bordo)	100	
Espessura centro	0.08 mm	Para -3.00 D
Raio	8.40 mm	
Diâmetro	14.20 mm	
Manutenção	Não é necessário, utilização única	
Módulo de Elasticidade	0.4 MPa	
Filtro UV	Sim	
Coloração	Azul	

Potências

 passos de 0.25
 passos de 0.50



MyDay® Toric

Descartável diária tórica de Silicone Hidrogel



Pack de 30 lentes

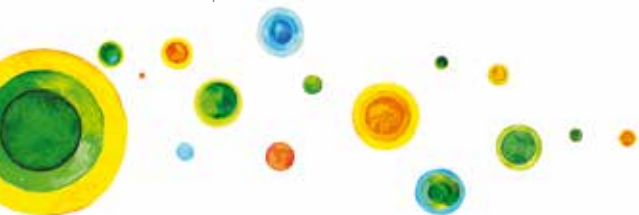
www.LentesDiarias.com

Características

- Material de Silicone Hidrogel com Smart Silicone™ no seu polímero.
- Alta oxigenação.
- Alto conteúdo em Água.
- Descartável diária.
- Filtro proteção UV*.
- Para astigmatismo.

Benefícios

- Geometria tórica igual à Biofinity® Toric
- Proporciona oxigenação ao olho de forma mais eficaz que outros materiais de silicone.
- O seu módulo permite desfrutar de uma lente mais confortável e de fácil manuseamento.
- Tudo isto faz com que a MyDay™ toric esteja otimizada nas suas propriedades sem comprometer nenhuma delas: Saúde, Conforto e Manuseamento.



*Advertência: as lentes de contacto que absorvem radiação UV não são um substituto de qualquer outra proteção com filtro de absorção de radiação UV como os óculos de sol, pois as lentes não cobrem completamente o olho e outras áreas oculares adjacentes. Recomenda-se que os pacientes continuem a utilizar, em conjunto com as lentes de contacto com filtro UV, outros elementos de proteção com filtros de radiação UV como são os óculos de sol.

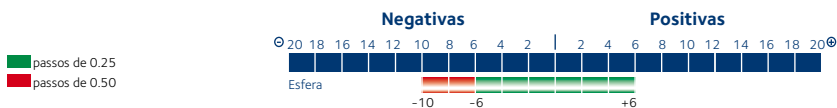
Telf. Pedidos: 800 263 263

Pedidos On-line: www.CooperVision-Online.com

Especificações Técnicas

Compensação	Tórica
Substituição	Diária
Uso	Diário
Processo de fabrico	Moldada
Apresentação de Venda	Packs de 30 e de 90 lentes
Apresentação de amostras	Pack de 5 lentes
Material	Stenfilcon A
Hidratação	54%
Dk/t (Correção do bordo)	80
Cilindros	-0.75, -1.25, -1.75 e -2.25
Eixos	10°, 20°, 70°, 80°, 90°, 100°, 110°, 160°, 170° e 180°
Espessura centro	0.10 mm Para -3.00 D
Raio	8.60 mm
Diâmetro	14.50 mm
Manutenção	Não é necessário, utilização única
Módulo de Elasticidade	0.4 MPa
Filtro UV	Sim
Coloração	Azul

Potências



Potências esféricas	Cilindros	Eixos
Negativos baixos Neutro a -6.00 D (Passos de 0.25)	-0.75	10°; 20°; 70°; 80°; 90°; 100°; 110°; 160°; 170°; 180°
	-1.25	
	-1.75	
Negativos altos -6.50 a -10.00 D (Passos de 0.50 D)	-2.25	10°; 20°; 90°; 160°; 170°; 180°
	-0.75	10°; 20°; 70°; 80°; 90°; 100°; 110°; 160°; 170°; 180°
	-1.25	
	-1.75	
Positivos* +0.50 a +6.00 D (Passos de 0.50 D)	-2.25	10°; 20°; 90°; 160°; 170°; 180°
	-0.75	10°; 20°; 70°; 80°; 90°; 100°; 110°; 160°; 170°; 180°
	-1.25	
	-1.75	

Clariti® 1 Day

Descartável diária de Silicone Hidrogel



www.lentesdiarias.com

Características

- Material de Silicone Hidrogel criado com a tecnologia WetLoc™
- Descartável diária.
- Alta oxigenação.
- Alta hidratação.
- Filtro UV*.

Benefícios

- Ideal para os utilizadores que atualmente utilizam lentes descartáveis diárias de hidrogel.
- Lente confortável e com excelente manuseamento.
- Boa saúde ocular devido à sua alta transmissão de oxigénio.



A CooperVision oferece-lhe a possibilidade de, ao entregar uns óculos ao seu paciente, lhe facultar também umas amostras de Clariti 1 Day nos originais “estojos” que colocamos à sua disposição. Assim, sempre que encomendar umas lentes oftálmicas ao seu laboratório peça também umas amostras de Clariti 1 Day correspondentes para adaptar ao seu paciente. Esperamos que esta ideia aumente as vendas cruzadas no seu centro e possa levar a que muitos dos seus pacientes se tornem usuários de óculos e lentes de contacto, ainda que seja uma utilização ocasional de 2 ou 3 dias por semana: para sair, fazer desporto, etc...

Se desejar, pode solicitar “estojos” para amostras de Clariti 1 Day por email: marketing@coopervision.com

*Advertência: as lentes de contacto que absorvem radiação UV não são um substituto de qualquer outra proteção com filtro de absorção de radiação UV como os óculos de sol, pois as lentes não cobrem completamente o olho e outras áreas oculares adjacentes. Recomenda-se que os pacientes continuem a utilizar, em conjunto com as lentes de contacto com filtro UV, outros elementos de proteção com filtros de radiação UV como são os óculos de sol.

Telf. Pedidos: 800 263 263

Pedidos On-line: www.CooperVision-Online.com

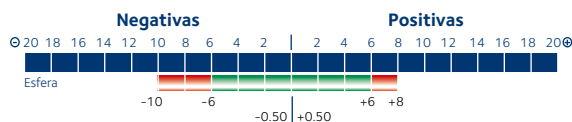
Clariti® 1 Day

Especificações Técnicas

Compensação	Esférica	
Desenho	Asférico	
Substituição	Diária	
Uso	Diário	
Processo de Fabrico	Moldada	
Apresentação de Venda	Pack de 30 lentes e Pack de 90 lentes	
Apresentação de blisters	Pack de 5 lentes	
Material	Somofilcon A	
Hidratação	56%	
Dk/t (Correção bordo)	86	
Espessura de centro	0.07 mm	Para -3.00 D
Raio	8.60 mm	
Diâmetro	14.10 mm	
Manutenção	Não é necessária, deita-se fora após uma utilização	
Módulo de Elasticidade	0.5 MPa	
Filtro UV	Sim	

Potências

■ passos de 0.25
■ passos de 0.50





Clariti® 1 Day Toric

Descartável diária tórica de Silicone Hidrogel



www.lentesdiarias.com

Características

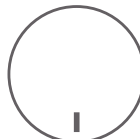
- Material de Silicone Hidrogel criado com a tecnologia WetLoc™
- Descartável diária.
- Correção para astigmatismo.
- Alta oxigenação.
- Alta hidratação.
- Filtro UV*.

Benefícios

- Ideal para os utilizadores que atualmente utilizam lentes descartáveis diárias tóricas de hidrogel.
- Lente confortável e com excelente manuseamento.
- Boa saúde ocular devido à sua alta transmissão de oxigénio.



Localização das
Marcas Laser:



*Advertência: as lentes de contacto que absorvem radiação UV não são um substituto de qualquer outra proteção com filtro de absorção de radiação UV como os óculos de sol, pois as lentes não cobrem completamente o olho e outras áreas oculares adjacentes. Recomenda-se que os pacientes continuem a utilizar, em conjunto com as lentes de contacto com filtro UV, outros elementos de proteção com filtros de radiação UV como são os óculos de sol.

Telf. Pedidos: 800 263 263

Pedidos On-line: www.CooperVision-Online.com

Clariti® 1 Day Toric

Especificações Técnicas

Compensação	Tórica
Substituição	Diária
Uso	Diário
Processo de Fabrico	Moldada
Apresentação de Venda	Pack de 30 lentes e formato de 90 lentes
Apresentação de blisters	Pack de 5 lentes
Material	Somofilcon A
Hidratação	56%
Dk/t	57
Cilindros	-0.75, -1.25, -1.75 e -2.25*
Eixos	10°, 20°, 60°, 70°, 80°, 90°, 100°, 110°, 120°, 160°, 170° e 180°*
Raio	8.60 mm
Diâmetro	14.30 mm
Manutenção	Não é necessária, deita-se fora após uma utilização
Filtro UV	Sim

Potências

■ passos de 0.25
■ passos de 0.50



*Combinações de parâmetros

Esferas	Cilindros	Eixos
De neutro a -6.00 (passos de 0.25) De -6.50 a -9.00 (passos de 0.50)	-0.75, -1.25, -1.75	10°, 20°, 60°, 70°, 80°, 90°, 100°, 110°, 120°, 160°, 170°, 180°
De +0.25 a +4.00 (passos de 0.25)	-2.25	20°, 70°, 90°, 110°, 160°, 180°
De neutro a -6.00 (passos de 0.25) De -6.50 a -9.00 (passos de 0.50)	-2.25	10°, 20°, 90°, 160°, 170°, 180°





CooperVision®

Clariti® 1 Day Multifocal

Descartável diária Multifocal de Silicone Hidrogel



Características

- Material de Silicone Hidrogel com a tecnologia WetLoc™
- Descartável diária.
- Geometria multifocal para uma excelente visão de longe, perto e intermédia.
- Alta oxigenação.
- Alta hidratação.
- Filtro UV*.

Benefícios

- Ideal para os utilizadores presbítas que atualmente utilizam lentes descartáveis diárias de hidrogel.
- Lente confortável e com excelente manuseamento.
- Boa saúde ocular devido à sua alta transmissão de oxigénio.



*Advertência: as lentes de contacto que absorvem radiação UV não são um substituto de qualquer outra proteção com filtro de absorção de radiação UV como os óculos de sol, pois as lentes não cobrem completamente o olho e outras áreas oculares adjacentes. Recomenda-se que os pacientes continuem a utilizar, em conjunto com as lentes de contacto com filtro UV, outros elementos de proteção com filtros de radiação UV como são os óculos de sol.

Telf. Pedidos: 800 263 263

Pedidos On-line: www.CooperVision-Online.com

Clariti® 1 Day Multifocal

Especificações Técnicas

Compensação	Presbiopia	
Desenho	Asférico - Centro Perto	
Substituição	Diária	
Uso	Diário	
Processo de Fabrico	Moldada	
Apresentação de Venda	Pack de 30 lentes e formato de 90 lentes	
Apresentação de blisters	Pack de 5 lentes	
Material	Somofilcon A	
Hidratação	56%	
Dk/t (Correção bordo)	86	
Espessura de centro	0.07 mm	Para -3.00 D
Raio	8.60 mm	
Diâmetro	14.10 mm	
Adições	Low (para adições até +2.25) High (para adições de +2.50 a +3.00)	
Manutenção	Não é necessária, deita-se fora após uma utilização	
Filtro UV	Sim	

Potências

passos de 0.25





Diárias™ Silicone

Descartável diária de Silicone Hidrogel



Características

- Material de Silicone Hidrogel criado com a tecnologia AquaGen™
- Descartável diária.
- Alta oxigenação.
- Alta hidratação.

Benefícios

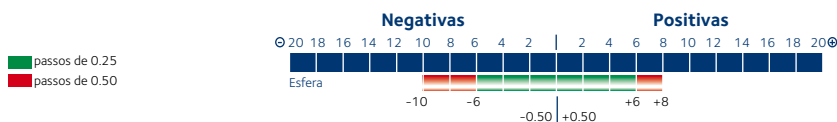
- Ideal para os utilizadores que atualmente utilizam lentes descartáveis diárias de hidrogel.
- Lente confortável e com excelente manuseamento.
- Boa saúde ocular devido à sua alta transmissão de oxigénio.
- Ideal para o estilo de vida atual: muitas horas de uso, ambientes secos, lágrimas com pouca qualidade, etc.

Diárias™ Silicone

Especificações Técnicas

Compensação	Esférica	
Desenho	Asférico	
Substituição	Diária	
Uso	Diário	
Processo de Fabrico	Moldada	
Apresentação de Venda	Pack de 30 lentes e Pack de 90 lentes	
Apresentação de blisters	Pack de 5 lentes	
Material	Somofilcon A	
Hidratação	56%	
Dk/t (Correção bordo)	86	
Espessura de centro	0.07 mm	Para -3.00 D
Raio	8.60 mm	
Diâmetro	14.00 mm	
Manutenção	Não é necessária, deita-se fora após uma utilização	
Módulo de Elasticidade	0.5 MPa	

Potências





MiSight® 1 day

Descartável diária para Controlo da Miopia



Pack de 30 lentes

Para poder realizar pedidos de blisters e caixas desta lente é necessário realizar um curso gratuito On-line de 1h. Consulte datas em: www.CooperVision.pt/cursos

www.ControlaraMiopia.com

Características

- Lente descartável diária para controlar a progressão da miopia.
- Desenvolvidas com ActivControl® Technology para controlar o crescimento do comprimento axial e a progressão da miopia, compensando também o erro refrativo.
- A única lente hidrófila descartável diária com certificação da CE para ser recomendada com o propósito de controlar a progressão da miopia
- Adaptação fácil, como de uma lente monofocal.
- Material biocompatível de elevada resistência à desidratação.

Benefícios

- As lentes MiSight® 1 day demonstraram reduzir a progressão da miopia uma média de 59%, diminuindo a dependência de óculos e o risco de complicações de saúde ocular no futuro.¹
- Fácil de usar para crianças.
- Substituição diária: Não precisam de manutenção, risco mínimo de complicações
- Ajuda as crianças a desenvolver todo o seu potencial.
- Visão nítida na escola, para atividades ao ar livre ou para ver televisão e/ou outros dispositivos.¹

1 Dados em arquivo CooperVision, comparação realizada com lentes de contacto monofocais.

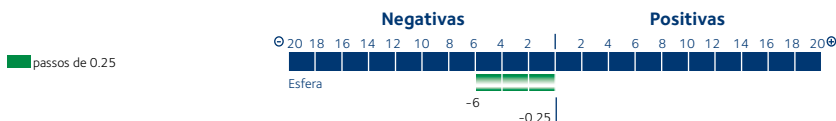
Telf. Pedidos: 800 263 263

Pedidos On-line: www.CooperVision-Online.com

Especificações Técnicas

Compensação	Esférica
Desenho	ActivControl® Technology (Dual focus)
Substituição	Diária
Uso	Diário
Processo de Fabrico	Moldada
Apresentação de Venda	Pack de 30 lentes e formato 90 lentes
Apresentação de amostras	Pack de 5 lentes
Material	Omafilcon A
Hidratação	60%
Dk/t (correção do bordo)	28
Raio	8.70 mm
Diâmetro	14.20 mm
Manutenção	Não é necessária, elimina-se com um uso
Coloração	Azul

Potências

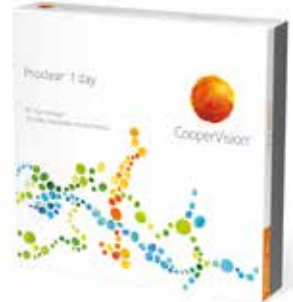


Proclear® 1 Day

Descartável diária



Pack de 30 lentes



Pack de 90 lentes

www.LentesDiarias.com

Características

- Material biocompatível com alta resistência à desidratação.
- Grande transmissão de oxigénio que se mantém ao longo do dia.
- Desenho asférico avançado que proporciona excelente visão neutralizando aberrações esféricas da lente de contacto e do olho.

Benefícios

- Lente com boa relação qualidade-preço.
- Ideal para pacientes com intolerância às soluções de manutenção.
- Excelente manuseamento e conforto ao longo do dia.

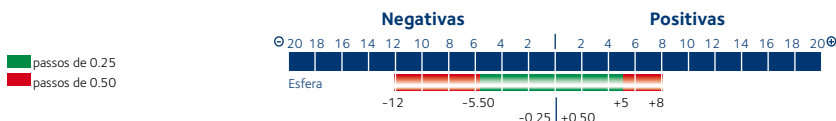


Proclear® 1 Day

Especificações Técnicas

Compensação	Esférica	
Desenho	Asférico	
Substituição	Diária	
Uso	Diário	
Processo de Fabrico	Moldada	
Apresentação de Venda	Pack de 30 lentes e pack de 90 lentes	
Apresentação de amostras	Pack de 5 lentes	
Material	Omafilcon A	
Hidratação	60%	
Dk/t (correção do bordo)	28	
Espessura Centro	0.09 mm	Para -3.00 D
Raio	8.70 mm	
Diâmetro	14.20 mm	
Manutenção	Não é necessária, elimina-se com um uso	
Coloração	Azul	

Potências



Proclear® 1 Day Multifocal

Descartável diária multifocal



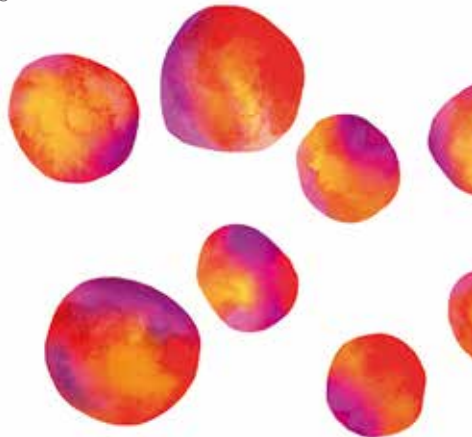
Pack de 30 lentes

Características

- Material biocompatível com alta resistência à desidratação.
- Lente descartável diária para correção da presbiopia.
- Desenho esférico avançado que proporciona excelente visão para longe, perto e intermédia.

Benefícios

- Lente com boa relação qualidade-preço.
- Para pacientes que não querem usar líquidos.
- Excelente manuseamento e conforto ao longo do dia.

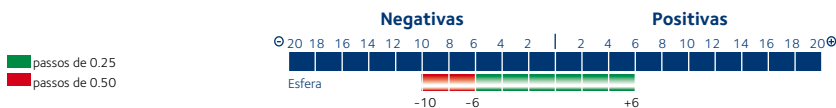


Proclear® 1 Day Multifocal

Especificações Técnicas

Compensação	Presbiopia	
Desenho	Asférico - Centro Perto	
Substituição	Diária	
Uso	Diário	
Processo de Fabrico	Moldada	
Apresentação de Venda	Pack de 30 lentes	
Apresentação de amostras	Pack de 5 lentes	
Material	Omafilcon A	
Hidratação	60%	
Dk/t (correção do bordo)	28	
Espessura Centro	0.09 mm	Para -3.00 D
Raio	8.70 mm	
Diâmetro	14.20 mm	
Manutenção	Não é necessário, elimina-se com um uso	
Coloração	Azul	

Potências



Biomedics® 1 Day Extra

Descartável diária



Pack de 30 lentes



Pack de 90 lentes

Características

- A Biomedics 1 Day Extra melhora a passagem de oxigênio incrementando a hidratação.
- Abrange uma ampla gama de queratometrias.

Benefícios

- Para usuários esporádicos de lentes de contacto.
- Ideal para pacientes com intolerância às soluções de manutenção.
- Excelente manuseamento e conforto ao longo do dia.



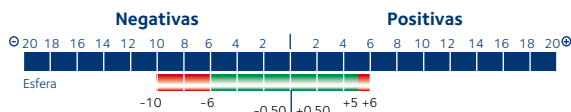
Biomedics® 1 Day Extra

Especificações Técnicas

Compensação	Esférica
Desenho	Asférico
Substituição	Diária
Uso	Diário
Processo de Fabrico	Moldada
Apresentação de Venda	Pack de 30 lentes e Pack de 90 lentes
Apresentação de amostras	Pack de 5 lentes
Material	Ocufilcon D
Hidratação	55%
Dk/t	27
Espessura Centro	0.07 mm Para -3.00 D
Raio	8.60 mm potências negativas 8.80 mm potências positivas
Diâmetro	14.20 mm
Manutenção	Não é necessário, elimina-se com um uso
Coloração	Azul

Potências

passos de 0.25
passos de 0.50





Biomedics® 1 Day Extra Toric

Descartável diária tórica



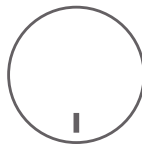
Características

- Lente de uma só utilização.
- Uma lente tórica com a garantia do líder mundial em tóricas.

Benefícios

- Para utilizadores esporádicos de lentes de contacto.
- Ideal para pacientes com intolerância às soluções de manutenção.
- Excelente manuseamento e conforto ao longo do dia.

Localização das
marcas laser:

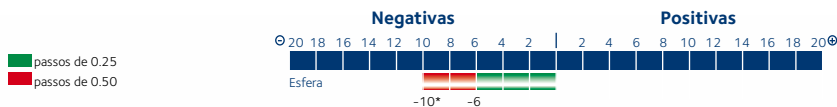


Biomedics® 1 Day Extra Toric

Especificações Técnicas

Compensação	Tórica
Substituição	Diária
Uso	Diário
Processo de Fabrico	Moldada
Apresentação de Venda	Pack de 30 lentes
Apresentação de amostras	Pack de 5 lentes
Material	Ocuflcon D
Hidratação	55%
Dk/t	17
Cilindros	-0.75, -1.25, -1.75
Eixos	180°, 20°, 160°, 90°
Raio	8.70 mm
Diâmetro	14.50 mm
Manutenção	Não é necessária, elimina-se com um uso
Coloração	Azul

Potências



Cilindros: -0.75, -1.25 e -1.75 D

Eixos: 180°, 20°, 160° e 90°

* Esferas desde -7.50 até -10 só disponíveis para eixos 90° e 180°



My.Vision®

Descartável Diária para Crianças e Adolescentes



Pack de 30 lentes



Pack de 90 lentes

Características

- Lente diária para crianças e adolescentes.
- Segurança: em atividades desportivas. Por exemplo, pode ser mais perigoso jogar futebol com óculos não apropriados.
- Autoconfiança: As crianças em idade pré-escolar podem sofrer complexos e/ou discriminação por usar óculos.



Benefícios

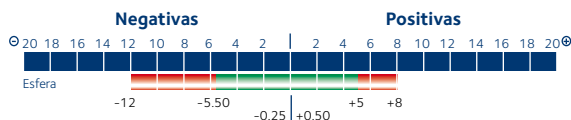
- Ajuda a reduzir os receios que pais e crianças possam ter em usar lentes de contacto.
- Economia: ao serem diárias, o paciente e os seus pais podem escolher entre um uso ocasional ou diário.
- Saúde ocular: Uma alta oxigenação e uma hidratação elevada de 60% com um baixo coeficiente de desidratação. (Apesar de existirem outros fatores que podem influenciar a saúde ocular.)

Especificações Técnicas

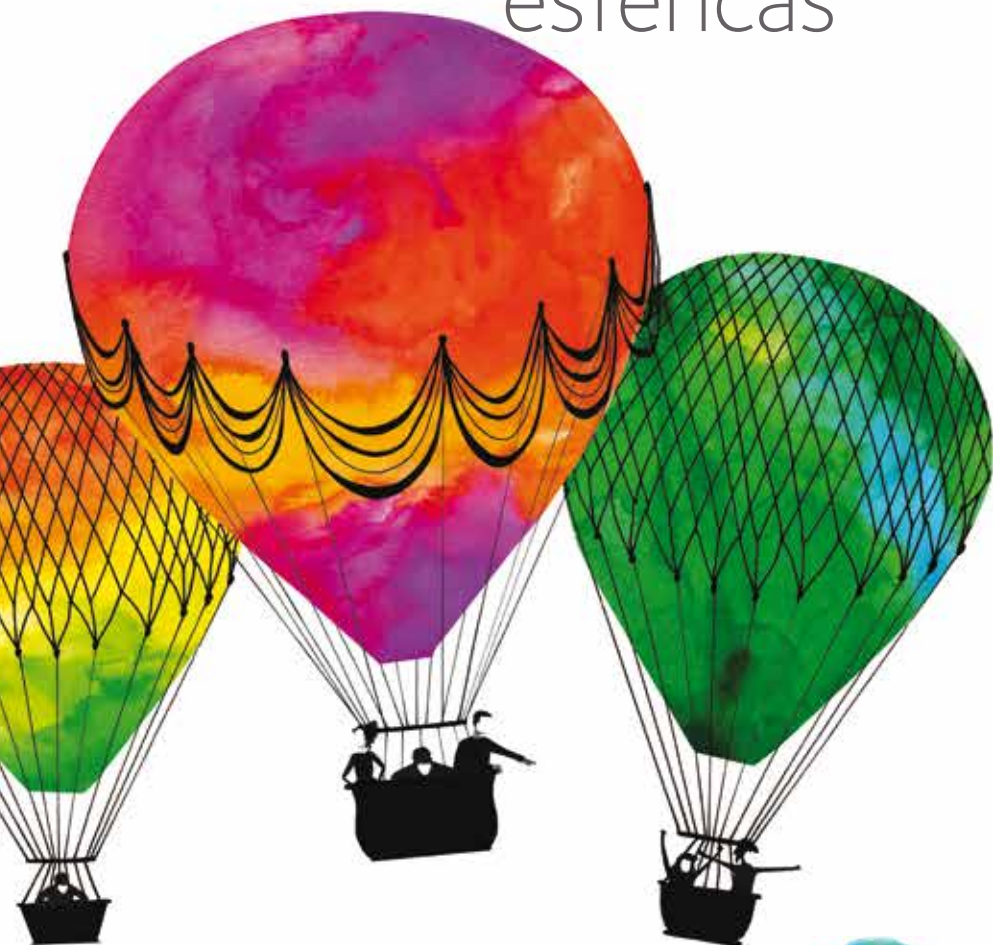
Compensação	Esférica
Desenho	Asférico
Substituição	Diária
Uso	Diário
Processo de Fabrico	Moldada
Apresentação de Venda	Pack de 30 lentes e Pack de 90 lentes
Apresentação de amostras	Pack de 5 lentes
Material	Omafilcon A com PC
Hidratação	60%
Dk/t (correção do bordo)	28
Raio	8.70 mm
Diâmetro	14.20 mm
Manutenção	Não é necessária, elimina-se com um uso
Coloração	Azul

Potências

 passos de 0.25
 passos de 0.50



Mensais esféricas



CooperVision®



Biofinity Energys™

Descartável Mensal de Silicone Hidrogel



Características

- Fabricada com a tecnologia patentada Aquaform® para um perfeito equilíbrio entre oxigenação e hidratação.
- Lente mensal esférica de gama alta com Aquaform® que permite um uso flexível e prolongado até 29 noites.
- Digital Zone Optics™ é o desenho ótico que ajuda a reduzir o esforço acomodativo sem prejudicar a visão de longe.

Benefícios

- Biofinity Energys™ são as únicas lentes que combinam a humectabilidade natural da tecnologia Aquaform® com o inovador desenho ótico Digital Zone Optics™.
- Os utilizadores de dispositivos digitais podem mudar de foco de um monitor para qualquer outra tarefa com menos esforço e mais conforto.
- Menor módulo para um maior conforto para o utilizador de lentes de contacto.
- Desenho da superfície posterior otimizado para proporcionar uma excelente adaptação a mais usuários.
- Desenho patenteado de bordo arredondado que reduz a interação conjuntival.

8 EM CADA **10** *

Utilizadores de dispositivos digitais disseram **não sentir fadiga visual** quando usavam Biofinity Energys™ com Digital Zone Optics.™

Utilizadores de dispositivos digitais concordam que com as lentes Biofinity Energys™ com Digital Zone Optics™, os **seus olhos sentiram-se menos cansados**.

9 EM CADA **10** *

Utilizadores de dispositivos digitais concordaram que as lentes Biofinity Energys™ fizeram com que os **seus olhos se sentissem bem**.

*CooperVision - dados em arquivo, 2015

Especificações Técnicas

Compensação	Esférica	
Desenho	Asférico com Digital Zone Optics™	
Substituição	Mensal	
Uso	Diário, flexível ou prolongado até 29 noites	
Processo de Fabrico	Moldada	
Apresentação de Venda	Pack de 3 lentes e Pack de 6 lentes	
Material	Comfilcon A	
Hidratação	48%	
Dk/t (correção do bordo)	160	
Espessura Centro	0.08 mm	Para -3.00 D
Raio	8.60 mm	
Diâmetro	14.00 mm	
Módulo de Elasticidade	0.75 MPa	
Manutenção	Solução Única ou Peróxido (não usar desinfecção térmica ou pastilhas enzimáticas)	
Coloração	Azul	

Potências

■ passos de 0.25
■ passos de 0.50





CooperVision®

Biofinity®

Descartável Mensal de Silicone Hidrogel



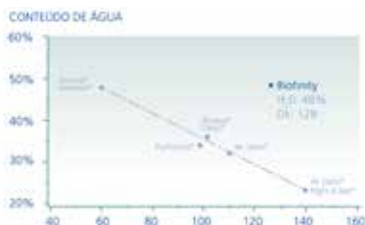
Características

- Fabricada com a tecnologia patenteada Aquaform® para um perfeito equilíbrio entre oxigenação e hidratação.
- Lente mensal esférica de gama alta com Aquaform® que permite um uso flexível e prolongado até 29 noites.

Benefícios

- Menor módulo para um maior conforto para o usuário de lentes de contacto.
- Desenho da superfície posterior otimizado para proporcionar uma excelente adaptação a mais usuários.
- Desenho patenteado de bordo arredondado que reduz a interação conjuntival.

**Aquaform rompe as
regras tradicionais dos
materiais de Silicone Hidrogel**



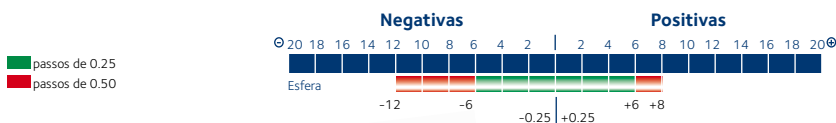
**Aquaform™ combina um alto Dk com
alto conteúdo em água**

Night & Day® é uma marca registrada Novartis AG, AirOptix™ é uma marca registrada Novartis AG, Acuvue® Oasys™ e Acuvue® Advance™ são marcas registradas de Johnson & Johnson, PureVision® é uma marca registrada Bausch & Lomb, Biofinity® é uma marca registrada da CooperVision.

Especificações Técnicas

Compensação	Esférica	
Desenho	Asférico	
Substituição	Mensal	
Uso	Diário, flexível ou prolongado até 29 noites	
Processo de Fabrico	Moldada	
Apresentação de Venda	Pack de 3 lentes e Pack de 6 lentes	
Material	Comfilcon A	
Hidratação	48%	
Dk/t (correção do bordo)	160	
Espessura Centro	0.08 mm	Para -3.00 D
Raio	8.60 mm	
Diâmetro	14.00 mm	
Módulo de Elasticidade	0.75 MPa	
Manutenção	Solução Única ou Peróxido (não usar desinfecção térmica ou pastilhas enzimáticas)	
Coloração	Azul	

Potências





CooperVision®

Biofinity® XR

Descartável Mensal de Silicone Hidrogel



Até -20
e até +15
em Stock

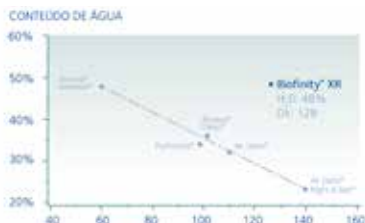
Características

- Fabricada com a tecnologia patenteada Aquaform® para um perfeito equilíbrio entre oxigenação e hidratação.
- Lente mensal esférica de gama alta com Aquaform® que permite um uso flexível e prolongado até 29 noites.

Benefícios

- Menor módulo para um maior conforto para o usuário de lentes de contacto.
- Desenho da superfície posterior otimizado para proporcionar uma excelente adaptação a mais usuários.
- Desenho patenteado de bordo arredondado que reduz a interação conjuntival.
- Para pacientes com altas graduações de miopia ou hipermetropia.

**Aquaform rompe as regras tradicionais
dos materiais de Silicone Hidrogel**



**Aquaform™ combina um alto Dk com
alto conteúdo em água**

Night & Day® é uma marca registada Novartis AG, AirOptix™ é uma marca registada Novartis AG, Acuvue® Oasys™ e Acuvue® Advance™ são marcas registadas de Johnson & Johnson, PureVision® é uma marca registada de Bausch & Lomb, Biofinity® XR é uma marca registada da CooperVision®.

Biofinity® XR

Especificações Técnicas

Compensação	Esférica	
Desenho	Asférico	
Substituição	Mensal	
Uso	Diário, flexível ou prolongado até 29 noites	
Processo de Fabrico	Moldada	
Apresentação de Venda	Pack de 3 lentes e Formato de 6 lentes	
Material	Comfilcon A	
Hidratação	48%	
Dk/t (correção do bordo)	160	
Espessura Centro	0.08 mm	Para -3.00 D
Raio	8.60 mm	
Diâmetro	14.00 mm	
Módulo de Elasticidade	0.75 MPa	
Manutenção	Solução Única ou Peróxido (não usar desinfecção térmica ou pastilhas enzimáticas)	
Coloração	Azul	

Potências



Até -20
e até +15
em Stock

My.Vision™ Max +

Descartável Mensal de Silicone Hidrogel para adolescentes



Características

- Lente mensal em Silicone Hidrogel para adolescentes.
- Segurança: em atividades desportivas. Por exemplo, pode ser mais perigoso jogar futebol com óculos não apropriados.
- Autoconfiança: Os adolescentes podem sofrer complexos e/ou discriminação por usar óculos.

Benefícios

- Ajuda a reduzir os receios que pais e adolescentes possam ter em usar lentes de contacto.
- Proteção UV*.
- Saúde ocular: Uma alta oxigenação. Apesar de outros fatores poderem influenciar a saúde ocular.

*Advertência: as lentes de contacto que absorvem radiação UV não são um substituto de qualquer outra proteção com filtro de absorção de radiação UV como os óculos de sol, pois as lentes não cobrem completamente o olho e outras áreas oculares adjacentes. Recomenda-se que os pacientes continuem a utilizar, em conjunto com as lentes de contacto com filtro UV, outros elementos de proteção com filtros de radiação UV como são os óculos de sol.

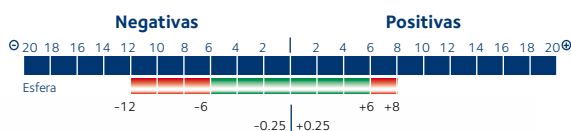
My.Vision™ Max+

Especificações Técnicas

Compensação	Esférica
Desenho	Asférico
Substituição	Mensal
Uso	Diário
Processo de Fabrico	Moldada
Apresentação de Venda	Pack de 6 lentes
Material	Fanfilcon A
Hidratação	55%
Dk/t (correção do bordo)	110
Raios	8.40 mm
Diâmetro	14.20 mm
Módulo de Elasticidade	0.6 MPa
Manutenção	Solução Única ou Peróxido (não usar desinfecção térmica ou pastilhas enzimáticas)
Coloração	Azul

Potências

passos de 0.25
passos de 0.50





Proclear®

Descartável mensal

DISPONÍVEL EM STOCK
De +20.00 a -20.00



Características

- Material biocompatível com alta resistência à desidratação.
- Grande transmissão de oxigénio que se mantém ao longo do dia.

Benefícios

- Lente com boa relação qualidade-preço.

PC (PhosphorylCholine) Technology

As lentes Proclear da CooperVision são baseadas no comportamento da camada externa da membrana dos glóbulos vermelhos. Estes possuem uma zona externa biocompatível, e uma interna capaz de produzir coágulos sanguíneos.

A cara interna contém cargas negativas de fosfolípidos, enquanto a cara externa é composta por fosfolípidos zwitterion. Estes têm cargas positivas e negativas muito próximas, tornando-se assim eletronicamente neutros e proporcionando a biocompatibilidade.

Os grupos PC atraem, com muita intensidade, a grande maioria das moléculas de água ao seu redor, dificultando assim, através da ação das suas cargas energéticas, que outros materiais adiram às superfícies que contêm PC (neste caso, os depósitos de proteínas ou de lípidos).

Em contacto com outras superfícies, as moléculas de água, como possuem pouca afinidade, não irão aderir devido ao seu baixo coeficiente de fricção.

A tecnologia PC, ao reproduzir todas estas propriedades, introduz uma biocompatibilidade total às lentes Proclear.



Telf. Pedidos: 800 263 263

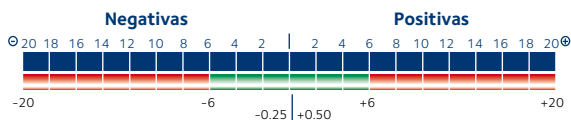
Pedidos On-line: www.CooperVision-Online.com

Especificações Técnicas

Compensação	Esférica	
Substituição	Mensal	
Uso	Diário	
Processo de Fabrico	Moldada	
Apresentação de Venda	Pack de 3 lentes e Pack de 6 lentes	
Material	Omafilcon B com PC	
Hidratação	62%	
Dk	27	
Dk/t	42	
Espessura Centro	0.065mm	Para -3.00 D
Raio	8.60 mm	
Diâmetro	14.20 mm	
Manutenção	Única / Peróxido	
Coloração	Azul	

Potências

■ passos de 0.25
■ passos de 0.50





Biomedics® 55 Evolution

Descartável mensal



Características

- Lente descartável mensal com desenho Asférico da superfície anterior – tecnologia Aberration Neutralising System™.
- Desenho de bordo arredondado.

Benefícios

- Boa qualidade de visão devido ao desenho da superfície anterior.
- Bordo arredondado proporciona um bom conforto.
- Proteção UV*.



*Advertência: as lentes de contacto que absorvem radiação UV não são um substituto de qualquer outra proteção com filtro de absorção de radiação UV como os óculos de sol, pois as lentes não cobrem completamente o olho e outras áreas oculares adjacentes. Recomenda-se que os pacientes continuem a utilizar, em conjunto com as lentes de contacto com filtro UV, outros elementos de proteção com filtros de radiação UV como são os óculos de sol.

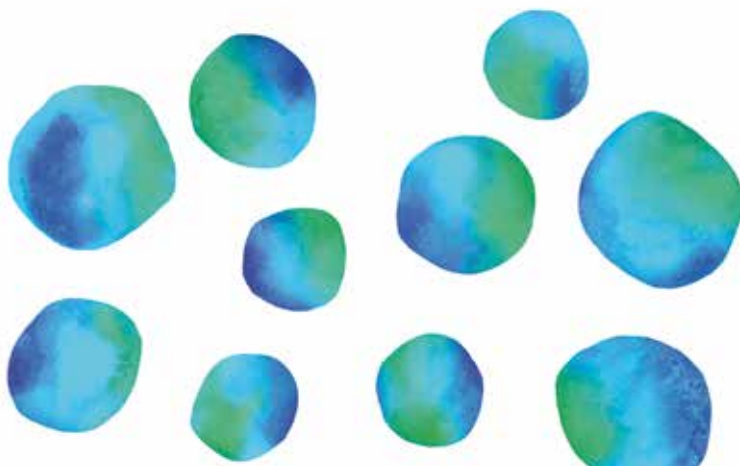
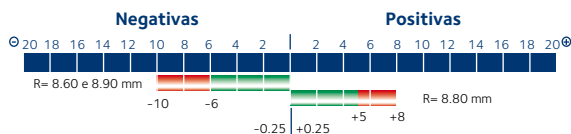
Biomedics® 55 Evolution

Especificações Técnicas

Compensação	Esférica
Desenho	Asférico
Substituição	Mensal
Desenho	Asférico
Uso	Diário
Processo de fabrico	Moldada
Apresentação de venda	Pack de 3 ou 6 lentes
Material	Ocuflcon D
Hidratação	55%
Dk/t	27
Espessura centro	0.07 mm Para -3.00 D
Raio	8.60 e 8.90 (negativas) 8.80 (positivas)
Diâmetro	14.2 mm
Manutenção	Única/Peróxido
Filtro UV	Sim
Coloração	Azul

Potências

■ passos de 0.25
■ passos de 0.50





Mensais tóricas



CooperVision®

NOME	RAIOS (mm)	POTÊNCIAS	DIÂMETRO	MATERIAL	H ₂ O / Dk x 10 ⁻¹¹	Dk/t	Espessura (mm @ -3.00D)	LENTEs
Silicone Hidrogel								
Biofinity® toric	8.70	-20 -18 -16 -14 -12 -10 -8 -6 -4 -2 0 +2 +4 +6 +8 +10 +12 +14 +16 +18 +20 -10 -6 +8 Cilindros: -0,75, -1,25, -1,75 e -2,25 Eixos de 10° a 180° (passos de 10°)	14.50	52% Confilcon A	48% Água / Dk 128	Dk/t 116 x 10 ⁻⁹	0,07	3 ou 6 lentes
Biofinity® XR toric	8.70	Esfere de +8.50 a +10.00 com cilindros -0,75, -1,25, -1,75 e -2,25 -10 -6 +6 Cilindros: -2,75 a -5,75 (passos de 0,5) Eixos de 5° a 180° (passos de 5°)	14.50	52% Confilcon A	48% Água / Dk 128	Dk/t 116 x 10 ⁻⁹	0,07	3 ou 6 lentes
My.Vision® Toric Max+	8.50	-10 -6 +8 Cilindros: -0,75, -1,25, -1,75 e -2,25 Eixos de 10° a 180° (passos de 10°)	14.50	45% Fanficon A	55% Água / Dk 90	Dk/t 90 x 10 ⁻⁹	0,10	6 lentes
Clarity™ XR toric	8.70	-10 -6 +8 Rb: -2,75 a -5,75 em passos de 0,50 e de -0,75 a -2,25 em passos de 0,50 apenas para eixos de -5,50 a -10,00 e de +5,00 a +10,00 Eixos de 5° a 180° em passos de 5°	14.40	44% Ficon II 3	56% Água / Dk 60	Dk/t 57 x 10 ⁻⁹	0,105	3 ou 6 lentes

NOME	RAIOS (mm)	POTÊNCIAS	DIÂMETRO	MATERIAL	H ₂ O / Dk x 10 ⁻¹¹	Dk/t	Espessura (mm @ -3.00D)	LENTEs
Hidrogel								
Proclear® Toric e XR	8.80 XR: 8.40 e 8.80	-20 -18 -16 -14 -12 -10 -8 -6 -4 -2 0 +2 +4 +6 +8 +10 +12 +14 +16 +18 +20 -10 -6 +6 +10 Esfere em 0,50 de +4,00 a +6,00 cilindros em 0,50 de -0,75 a -1,75 e -2,25 Eixos de 5° a 180° em passos de 5° Esfere XR de +4,00 a +6,00 e de -6,00 a -10,00 Cilindros XR de -2,75 a -5,75 em passos de 0,50 Eixos de 0° a 180° em passos de 5°	14.40	38% Omafilcon B com PC	62% Água Dk 27 XR: 25	Dk/t 25 x 10 ⁻⁹ XR 23x10 ⁻⁹	0,11	Stock 6 lentes XR 8.40 6 lentes XR 8.80 3 lentes
Frequency® Xcel Toric e XR	8.70	-11 -8 -6 +6 +8,50 Cilindros: -0,75, -1,75 e -2,25 XR: -2,75, -3,25 e -3,75 Eixos de 0° a 180° (passos de 5°)	14.40	45% Methafilcon A	55% Água / Dk 19	Dk/t 18 x 10 ⁻⁹	0,105	3 ou 6 lentes

*Esfere de +6 a +8.50 e de -8 a -11 apenas disponíveis em cilindros XR -2,75, -3,25 e -3,75



CooperVision®

Biofinity® toric

Descartável Mensal de Silicone Hidrogel Tórica



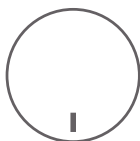
Características

- Fabricada com a tecnologia patenteada Aquaform® para um perfeito equilíbrio entre oxigenação e hidratação.
- Lente mensal tórica de gama alta com Aquaform® que permite um uso flexível.

Benefícios

- Menor módulo para um maior conforto para o usuário de lentes de contacto.
- Perfil de espessura horizontal simétrico com orientação constante proporcionando mais fiabilidade, acuidade visual otimizada e redução do tempo de adaptação.
- Área de balastro ampla e constante, independente da potência, para uma boa estabilização.

Localização das
marcas Laser



perfil de espessura horizontal
simétrico

Orientação constante e fiável que proporciona a melhor acuidade visual, facilidade de colocação e redução do tempo de adaptação.



Zona de balastro ampla e
constante

A área de balastro é a mesma independentemente da potência. A área prismática de uma lente tórica proporciona o efeito mais significativo na orientação e estabilização geral da lente no olho.

Tef. Pedidos: 800 263 263

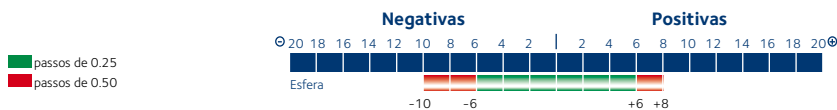
Pedidos On-line: www.CooperVision-Online.com

Biofinity® toric

Especificações Técnicas

Compensação	Tórica	
Substituição	Mensal	
Uso	Diário e flexível	
Processo de Fabrico	Moldada	
Apresentação de Venda	Pack de 3 lentes e Pack de 6 lentes	
Material	Comfilcon A	
Hidratação	48%	
Dk/t (correção do bordo)	116	
Espessura Centro	0.11 mm	Para -3.00 D
Raio	8.70 mm	
Diâmetro	14.50 mm	
Módulo de Elasticidade	0.75 MPa	
Manutenção	Solução Única ou Peróxido (não usar desinfecção térmica ou pastilhas enzimáticas)	
Coloração	Azul	

Potências



Cilindros: -0.75, -1.25, -1.75 e -2.25 Eixos: de 10° a 180° (passos de 10°)



Biofinity® XR toric

Descartável Mensal de Silicone Hidrogel Tórica



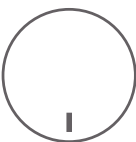
Características

- Fabricada com a tecnologia patenteada Aquaform® para um perfeito equilíbrio entre oxigenação e hidratação.
- Lente mensal tórica de gama alta com Aquaform® que permite um uso flexível.

Benefícios

- Disponível para Altos Astigmatismos.
- Menor módulo para um maior conforto para o utilizador de lentes de contacto.
- Perfil de espessura horizontal simétrico com orientação constante proporcionando mais fiabilidade, acuidade visual otimizada e redução do tempo de adaptação.
- Área de balastro ampla e constante, independente da potência, para uma boa estabilização.

Localização das
marcas Laser



perfil de espessura horizontal
simétrico

Orientação constante e fiável que proporciona a melhor acuidade visual, facilidade de colocação e redução do tempo de adaptação.



Zona de balastro ampla e
constante

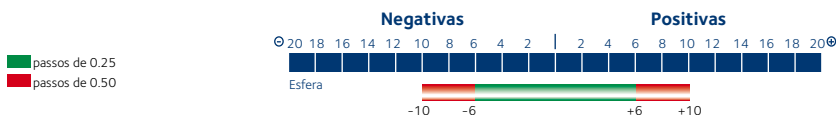
A área de balastro é a mesma independentemente da potência. A área prismática de uma lente tórica proporciona o efeito mais significativo na orientação e estabilização geral da lente no olho.

Biofinity® XR toric

Especificações Técnicas

Compensação	Tórica	
Substituição	Mensal	
Uso	Diário e flexível	
Processo de Fabrico	Moldada	
Apresentação de Venda	Pack de 3 lentes e Pack de 6 lentes	
Material	Comfilcon A	
Hidratação	48%	
Dk/t (correção do bordo)	116	
Espessura Centro	0.11 mm	Para -3.00 D
Raio	8.70 mm	
Diâmetro	14.50 mm	
Módulo de Elasticidade	0.75 MPa	
Manutenção	Solução Única ou Peróxido (não usar desinfecção térmica ou pastilhas enzimáticas)	
Coloração	Azul	

Potências



Cilindros*: De -2.75 a -5.75 em passos de 0.50

*Esferas de +8.50 a +10.00 disponíveis com cilindros de -0.75 a -5.75 em passos de 0.50

Eixos: De 5° a 180° em passos de 5°



My.Vision® Max+Toric

Descartável Mensal
Tórica em Silicone Hidrogel



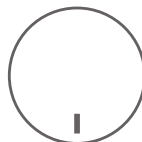
Características

- Lente mensal em Silicone Hidrogel para pacientes com Astigmatismo.
- Segurança: Em atividades desportivas. Por exemplo, pode ser mais perigoso jogar futebol com óculos não apropriados.
- Autoestima: Os adolescentes podem, por vezes, sofrer complexos e/ou discriminação pelo uso de óculos.

Benefícios

- Ajuda a reduzir os medos que pais e adolescentes podem sentir relativamente ao uso de lentes de contacto.
- Proteção UV*.
- Saúde ocular: Uma elevada passagem de oxigénio. Embora outros fatores possam ser determinantes para a saúde ocular.

Localização das
marcas laser:



*Advertência: as lentes de contacto que absorvem radiação UV não são um substituto de qualquer outra proteção com filtro de absorção de radiação UV como os óculos de sol, pois as lentes não cobrem completamente o olho e outras áreas oculares adjacentes. Recomenda-se que os pacientes continuem a utilizar, em conjunto com as lentes de contacto com filtro UV, outros elementos de proteção com filtros de radiação UV como são os óculos de sol.

Tef. Pedidos: 800 263 263

Pedidos On-line: www.CooperVision-Online.com

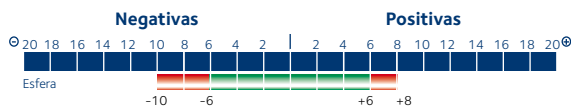
My.Vision® Max+Toric

Especificações Técnicas

Compensação	Tórica
Substituição	Mensal
Uso	Diário
Processo de Fabrico	Moldada
Apresentação de Venda	Pack de 6 lentes
Material	Fanfilcon A
Hidratação	55%
Dk/t (correção do bordo)	90
Raios	8.50
Diâmetro	14.50 mm
Manutenção	Solução Única ou Peróxido (não usar desinfecção térmica ou pastilhas enzimáticas)
Coloração	Azul

Potências

- passos de 0.25
- passos de 0.50



Cilindros: -0.75, -1.25, -1.75 e -2.25. Eixos 10° a 180 (passos de 10°)*



DISPONÍVEIS
BLISTERS XR

Clariti™ XR toric

Descartável Tórica Mensal
de Silicone Hidrogel



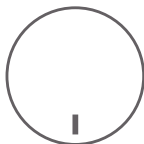
Características

- Lente de contacto tórica para pacientes com astigmatismos altos.
- A maior gama de cilindros em Silicone Hidrogel.
- Fabricada com tecnologia WetLoc™.
- Filtro UV.

Benefícios

- Alta transmissibilidade de oxigénio para uma boa saúde ocular.
- Baixo módulo de elasticidade para um maior conforto.
- A tecnologia patenteada WetLoc™ proporciona uma menor fricção durante a utilização.
- Proteção face à radiação UV*.

Localização das
Marcas laser:



*Advertência: as lentes de contacto que absorvem radiação UV não são um substituto de qualquer outra proteção com filtro de absorção de radiação UV como os óculos de sol, pois as lentes não cobrem completamente o olho e outras áreas oculares adjacentes. Recomenda-se que os pacientes continuem a utilizar, em conjunto com as lentes de contacto com filtro UV, outros elementos de proteção com filtros de radiação UV como são os óculos de sol.

Telf. Pedidos: 800 263 263

Pedidos On-line: www.CooperVision-Online.com

Clariti™ XR toric

Especificações técnicas

Compensação	Tórica
Substituição	Mensal
Uso	Diário
Apresentação de Venda	Pack de 3 lentes e Pack de 6 lentes
Apresentação de blisters	Blister unitário
Material	Filcon II 3
Hidratação	56%
Dk	60
Dk/t (Correção bordo)	57
Espessura de centro	0.105 Para -3.00 D
Raio	8.70 mm
Diâmetro	14.40 mm
Marca de orientação	Uma marca às 6
Manutenção	Solução única ou Peróxido
Filtro UV	Sim

Potências

■ passos de 0.25
■ passos de 0.50



Cilindros: De -0.75 a -2.25 em passos de 0.50 disponíveis para esferas de -9.50 a -10.00 e de +6.50 a +10.00.
De -2.75 a -5.75 em passos de 0.50 disponíveis para esferas de +10.00 a -10.00.

Eixos: De 5° a 180° em passos de 5°

* Potências com esferas de +6.00 a -9.00 e cilindros de -0.75 a -2.25 não estão disponíveis em Clariti XR Toric. Para estas potências recomendamos solicitar Biofinity Toric.



My.Vision® Max Toric

Descartável Mensal Tórica
de Silicone Hidrogel



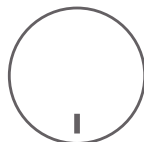
Características

- Lente mensal em Silicone Hidrogel para pacientes com Astigmatismo.
- Segurança: Em atividades desportivas. Por exemplo, pode ser mais perigoso jogar futebol com óculos não apropriados.
- Autoestima: Os adolescentes podem, por vezes, sofrer complexos e/ou discriminação pelo uso de óculos.

Benefícios

- Ajuda a reduzir os medos que pais e adolescentes podem sentir relativamente ao uso de lentes de contacto.
- Proteção UV*.
- Saúde ocular: Uma elevada passagem de oxigénio. Embora outros fatores possam ser determinantes para a saúde ocular.

Localização das
marcas laser:



*Advertência: as lentes de contacto que absorvem radiação UV não são um substituto de qualquer outra proteção com filtro de absorção de radiação UV como os óculos de sol, pois as lentes não cobrem completamente o olho e outras áreas oculares adjacentes. Recomenda-se que os pacientes continuem a utilizar, em conjunto com as lentes de contacto com filtro UV, outros elementos de proteção com filtros de radiação UV como são os óculos de sol.

Tef. Pedidos: 800 263 263

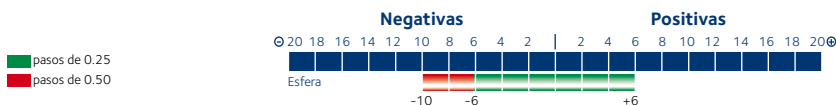
Pedidos On-line: www.CooperVision-Online.com

My.Vision® Max Toric

Especificações Técnicas

Compensação	Tórica
Substituição	Mensal
Uso	Diário
Processo de Fabrico	Moldada
Apresentação de Venda	Pack de 6 lentes
Material	Enfilcon A
Hidratação	46%
Dk/t (correção do bordo)	91
Raios	8.50
Diâmetro	14.50 mm
Manutenção	Solução Única ou Peróxido (não usar desinfecção térmica ou pastilhas enzimáticas)
Coloração	Azul

Potências



Cilindro: -2.25. Eixos de 10° a 180° (passos de 10°)



Cilindros -0.75, -1.25 e -1.75. Eixos de 10° a 180° (passos de 10°)



Proclear® Toric e XR

Descartável Mensal Tórica



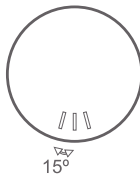
Características

- Lente tórica com material biocompatível.
- Alto fluxo de oxigénio.

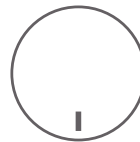
Benefícios

- Grande transmissão de oxigénio que se mantém ao longo do dia.
- Lente com boa relação qualidade-preço.
- Recomendada para pacientes com lágrima de pouca qualidade.

Localização das
marcas Laser



Versão XR



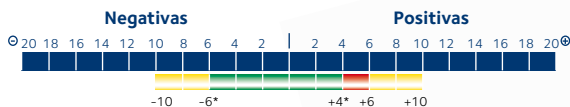
Proclear® Toric e XR

Especificações Técnicas

Compensação	Tórica
Substituição	Mensal
Uso	Diário
Apresentação de Venda	Stock 6 lentes, XR: 8.40 6 lentes / 8.80 3 lentes
Apresentação de amostra	Blister unitário
Material	Omafilcon B com PC
Hidratação	62%
Dk	27 / XR: 25
Dk/t	25 / XR: 23
Espessura Centro	0.11 mm Para -3.00 D
Raio	8.80 mm / XR: 8.40 mm e 8.80 mm
Diâmetro	14.40 mm
Marca de orientação	3 marcas às 6h. XR: Uma marca às 6h
Manutenção	Única / Peróxido
Coloração	Azul
Geometria / Estabilização	Toro interno / Prismática

Potências

- passos de 0.25 em stock
- passos de 0.25 em fabrico XR
- passos de 0.50 em fabrico XR



Potências Proclear Tórica Mensal:

Em Stock*:

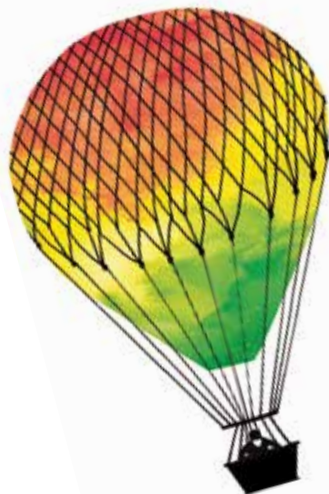
Esferas de +4 a -6
Cilindros: -0.75, -1.25, -1.75 e -2.25
Eixos: de 0° a 180° (passos de 10°)

De Fabrico XR*:

Esferas de +10 a -10
Cilindros de -0.75 a -5.75
(passos de 0.50 D.)
Eixos de 0° a 180° (passos de 5°)**

* Esferas em stock disponíveis de +4 a -6

** Nos cilindros de -0.75 a -2.25 o passo de eixo é de 10° independentemente da esfera que seja encomendada



Frequency® Xcel Toric e XR

Descartável
Mensal Tórica



Formato de 3 lentes



Formato de 6 lentes



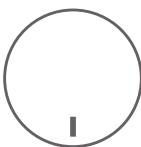
Características

- Desenho avançado da superfície posterior tórica e alta reprodutibilidade.

Benefícios

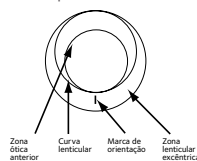
- Excelente acuidade visual como resultado da união entre estabilidade e tamanho da zona ótica.
- Fácil de colocar e de retirar.
- Elevado conforto como resultado de um desenho superior e muito fino do bordo.

Localização das
marcas Laser



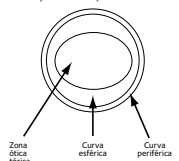
Desenho da lente

Superfície anterior



Desenho da lente

Superfície posterior



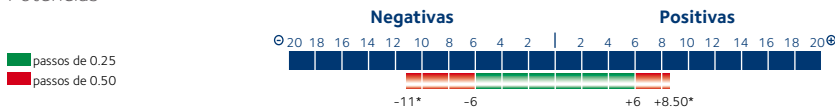


Frequency® Xcel Toric e XR

Especificações Técnicas

Compensação	Tórica	
Substituição	Mensal	
Uso	Diário	
Processo de Fabrico	Moldada	
Apresentação de Venda	Pack de 3 ou 6 lentes	
Apresentação de amostra	Blister unitário	
Material	Methafilcon A	
Hidratação	55%	
Dk	19	
DK/t	18	
Espessura Centro	0.105 mm	Para -3.00 D
Raio	8.70 mm	
Diâmetro	14.40 mm	
Marca de orientação	Uma marca às 6h	
Manutenção	Única / Peróxido	
Coloração	Azul	
Geometria / Estabilização	Toro interno / Prismática	
Zona ótica	8.60 mm	

Potências



Cilindros: -0.75, -1.25, -1.75 e -2.25 / **Eixos:** de 0° e 180° (passos 10°)

Cilindros XR: -2.75, -3.25 e -3.75 / **Eixos XR:** de 0° e 180° (passos 5°)

* Esferas de +6 até +8.50 e de -8 até -11 apenas disponíveis nos cilindros XR -2.75, -3.25 e -3.75



Multifocais



Multifocais



CooperVision®

Guia de Adaptação de Lentes de Contacto Multifocais



Inclui a Nova clariti 1 day multifocal



Live Brightly.



Guia de Adaptação de Proclear 1 Day Multifocal



Proclear 1 day Multifocal pede-se apenas com uma potência

Passo 1: Determine a graduação, faça a distometria e/ou equivalente esférico, se necessário, e verifique o olho dominante

Passo 2: Modifique estas potências de acordo com o quadro seguinte:


Adição nos óculos	Potência a adicionar no olho dominante	Potência a adicionar no olho não dominante
Até +1.00	+0.50	+0.50
+1.25 a +2.50	+0.50	+1.25

Passo 3: Permita ao paciente que se adapte às lentes antes de avaliar a visão binocular. Se necessário realize sobre refração monocular para alcançar a melhor visão que se ajuste às necessidades do paciente.

Descrição Técnica


Material / Hidratação	Omafilcon A / Água 60%
Raio	8.7 mm
Diâmetro	14.2 mm
Potência	De +6.00 a -6.00 em passos de 0.25 / De -6.00 a -10.00 em passos de 0.50
Dk/t	28
Substituição / Uso	Diária / Diário
Coloração	Azul
Apresentação	Pack 30 lentes

Exemplos de adaptação de Proclear 1 Day Multifocal



Olho Dominante Olho Não Dominante


Adição baixa +1.00



Potência para as lentes de contacto proclear 1 day multifocal

Adicionar +0.50 nos dois olhos

Adições de +1.25 a +2.50

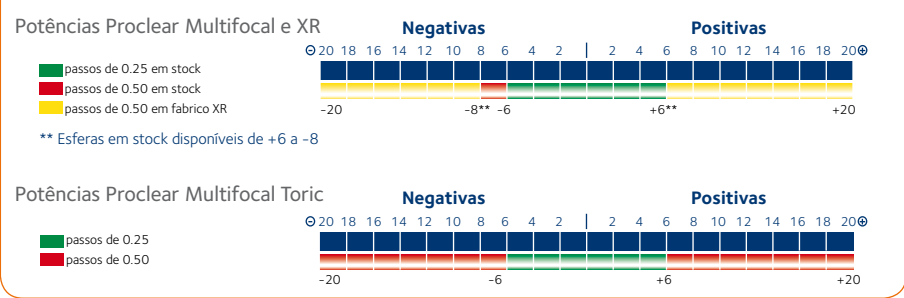


Potência para as lentes Proclear 1 day Multifocal

Adicionar +0.50 no olho Dominante
Adicionar +1.25 no olho Não Dominante

Parâmetros Proclear Multifocal e XR, Multifocal Toric

	Proclear Multifocal e XR	Proclear Multifocal Toric
Compensação		Presbiopia com Astigmatismo
Substituição/Uso	Mensal / Diário	Mensal / Diário
Geometria*	Assimétrica. Lente D / Lente N	Assimétrica. Lente D / Lente N
Potências*	+6.00 a -8.00	Blister de ensaio
Potências XR*	+20.00 a -20.00	
Adições*	+1.00, +1.50, +2.00, +2.50	De +1.00 a +4.00 em passos de 0.50
Adições XR*	De +1.00 a +4.00 em passos de 0.50D	
Apresentação de Venda	Stock pack de 6 lentes, XR pack de 3 lentes	Pack de 3 lentes
Material	Omafilcon B com PC / 62% H2O	
Raio/Diâmetro	8.70 mm / 14.40 mm	8.80 e 8.40 mm / 14.40 mm
Esferas*		+20.00 a -20.00
Cilindros*	Blister de ensaio	De -0.75 a -5.75 em passos de 0.50
Eixos*		De 0º a 180º em passos de 5º



*Dados necessários para realizar o pedido

Guia de Adaptação de Proclear Multifocal, XR e Toric



Passo 1: Faça a refração (subjectivo) e verifique o olho dominante através do teste de dominância sensorial (ver vídeo em www.CooperVision.pt)

Passo 2: Potência de Longe = Graduação dos óculos (com distometria)
Adição = adição óculos, mantendo-a o mais baixa possível
Desenho: Defina o desenho D ou N segundo o seguinte quadro:

Adição	Olho Dominante	Olho Não dominante
+1.00 até +1.50	D	D
+2.00 até +4.00	D	N

Passo 3: Permita ao paciente que se adapte às lentes antes de avaliar a visão binocular. Se necessário realize sobre refração monocular para alcançar a melhor visão que se ajuste às necessidades do paciente.

PRESBITAS JOVENS ADIÇÕES ATÉ +1.75

Lente D

Este diagrama ilustra a estrutura de uma lente D, caracterizada por zonas concêntricas de diferentes espessuras e cores. As zonas são definidas da seguinte forma:

- Visão de longe**: Zona central esférica (representada em roxo).
- Visão intermédia**: Zona progressiva (representada em azul claro).
- Visão de perto**: Zona esférica (representada em azul escuro).
- Bordo da lente**: A borda da lente (representada em preto).

Lente D

Diagram illustrating the zones of a contact lens (Lente D) and the corresponding visual fields:

- Visão de longe (Zona central esférica)
- Visão intermédia (Zona progressiva)
- Visão de perto (Zona esférica)
- Bordo da lente

Também pode ser uma boa alternativa para pacientes míopes, independentemente da sua adição, se se pretender potenciar a visão de longe.

Lente D

- Visão de longe
Zona central esférica
- Visão intermédia
Zona progressiva
- Visão de perto
Zona esférica
- Borda da lente

Diagrama de uma lente N com zonas de visão:

- Visão de longe
- Zona central esférica
- Visão intermédia
- Zona progressiva
- Visão de perto
- Zona esférica
- Bordo da lente

Consulte o vídeo do teste para determinar a dominância e alternativas técnicas em www.CooperVision.es ou telefone para o número 800 263 263



Compensação	Presbiopia
Substituição	Mensal
Uso	Diário, flexível ou prolongado até 29 noites
Produção	Moldada
Geometria*	Assimétrica. Lente D e Lente N
Potências*	+6.00 a -10.00
Adições*	+1.00, +1.50, +2.00 e +2.50
Apresentação de Venda	Pack de 6 lentes
Material	Comfilcon A
Hidratação	48%
Dk/t (Correcção de bordo)	142
Espessura de centro	0.10 mm em desenho D 0.09 mm em desenho N
Raio	8.60 mm
Diâmetro	14.00 mm
Manutenção	Solução única ou Peróxido (não usar desinfecção térmica nem pastilhas enzimáticas)
Coloração	Azul
Módulo de Elasticidade	0.75

Potências

passos de 0.25

passos de 0.50

Diagrama de escala de potências para lentes de contato. A escala varia de -20 a +20, com divisões de 2 unidades. O centro (0) é dividido em duas partes: a esquerda (negativa) com divisões de 0.25 (passos de 0.25) e a direita (positiva) com divisões de 0.50 (passos de 0.50). A escala é colorida: azul para negativos, verde para positivos, e amarelo para o centro. O texto "Esfera" está à esquerda da escala.

*Dados necessários para realizar o pedido

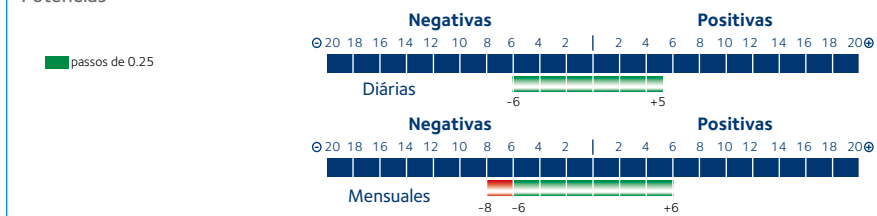


	Dominância Ocular	Adição de +0.75 a +1.75	Adição de +2.00 a +2.25	Adição de +2.50 e superiores
Hipermétropes	Olho dominante Olho não dominante	EE LOW EE +0,25D LOW	EE +0,25D LOW EE +0,50D LOW	EE +0,25D LOW EE +0,25D HIGH
Míopes Emetropes	Olho dominante Olho não dominante	EE LOW EE LOW	EE LOW EE +0,50D LOW	EE +0,25D LOW EE +0,25D HIGH

EE= Equivalente Esférico, **LOW**= Baixa Adição, **HIGH**= Alta Adição

Compensação	Presbiopia
Desenho	Asférico - Centro Perto

Compensação	Presbiopia
Desenho	Asférico - Centro Perto
Substituição	Diária / Mensal
Uso	Diário
Processo de Fabrico	Moldada
Apresentação de Venda	Diárias pack de 30 lentes e formato de 90 lentes / Mensais pack de 3 lentes e formato de 6 lentes
Apresentação de blisters	Diárias pack de 5 lentes / Mensais blister de teste
Material	Somofilcon A
Hidratação	56%
Dk/t (Correcção bordo)	86
Espessura de centro	0.07 mm Para -3.00 D
Raios	Diárias 8.60mm / Mensais 8.70
Diâmetro	Diárias 14.10mm / Mensais 14.20mm
Adições	Low (para adições até +2.25) High (para adições de +2.50 a +3.00)
Manutenção	Diárias não é necessaria, deita-se fora após uma utilização / Mensais única ou peróxido



- Realizar o Teste de Dominância Sensorial (ver vídeo em www.CooperVision.pt)
- Selecione o máximo positivo para a visão de longe
- Mantenha a adição o mais baixa possível
- Reveja a acuidade visual de longe com iluminação normal
- Reveja a visão de perto do paciente, de preferência com elementos da vida quotidiana (telemóvel, revista, etc.)
- Sugerimos que todos os colaboradores do centro estejam preparados para facilitar informação básica sobre lentes de contacto multifocais a potenciais utilizadores
- Para mais informação ou esclarecimentos, contacte o Departamento Técnico através do telefone 800 263 263 ou por e-mail: tecnico@coopervision-pt.com

Biofinity® multifocal

Descartável Mensal Multifocal de Silicone Hidrogel



Características

- Fabricada com a tecnologia patenteada Aquaform® para um perfeito equilíbrio entre oxigenação e hidratação.
- Lente mensal multifocal de gama alta com Aquaform® que permite um uso flexível ou prolongado até 29 noites/30 dias.

Início da adaptação

Passo 1 graduar subjetivamente o paciente e verificar o olho dominante.

Passo 2 Selecione a potência de longe da graduação realizada e aplique distometria e/ou equivalente esférico se for necessário. Escolha desenho D ou N segundo o seguinte quadro:

Adição	Olho Dominante	Olho Não Dominante
+1.00	D	D
+1.50	D	D
+2.00	D	N
+2.50	D	N

Passo 3 Permita que o paciente se adapte às lentes antes de avaliar a visão binocular

Conselhos de Adaptação

Selecione o máximo positivo para a visão de longe
Mantenha a adição o mais baixa possível

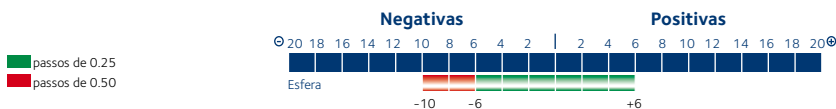
Verifique a acuidade visual de longe com iluminação normal
Verifique a visão de perto do paciente, de preferência com elementos da vida real (telemóvel, revista, etc...)

Biofinity® multifocal

Especificações Técnicas

Compensação	Presbiopia
Substituição	Mensal
Uso	Diário, flexível ou prolongado até 29 noites
Processo de Fabrico	Moldada
Geometria*	Lente D - centro/Longe e Lente N - centro/Perto
Potências*	+6.00 a -10.00
Adições*	+1.00, +1.50, +2.00 e +2.50
Apresentação de Venda	Pack de 3 lentes e Formato de 6 lentes
Material	Comfilcon A
Hidratação	48%
Dk/t (correção do bordo)	142
Espessura Centro	0.10 mm em desenho D 0.09 mm em desenho N
Raio	8.60 mm
Diâmetro	14.00 mm
Manutenção	Solução Única ou Peróxido (não usar desinfecção térmica ou pastilhas enzimáticas)
Coloração	Azul

Potências



*Dados necessários
para o pedido



Clariti® Multifocal Mensal

Descartável Mensal Multifocal de Silicone Hidrogel



Características

- Geometria multifocal para uma excelente visão de longe, perto e intermédia.
- Material de Silicone Hidrogel com a tecnologia WetLoc™.
- Descartável mensal.
- Alta oxigenação.
- Alta hidratação.
- Filtro UV*.

Benefícios

- Adaptação fácil e rápida ao ter um único desenho progressivo para ambos os olhos .
- Lente confortável e com excelente manuseamento.
- Boa saúde ocular devido à sua alta transmissão de oxigénio.

1 desenho
para todos os seus pacientes

2 adições
até adições de
+3.00 nos óculos



*Advertência: as lentes de contacto que absorvem radiação UV não são um substituto de qualquer outra proteção com filtro de absorção de radiação UV como os óculos de sol, pois as lentes não cobrem completamente o olho e outras áreas oculares adjacentes. Recomenda-se que os pacientes continuem a utilizar, em conjunto com as lentes de contacto com filtro UV, outros elementos de proteção com filtros de radiação UV como são os óculos de sol.

Telf. Pedidos: 800 263 263

Pedidos On-line: www.CooperVision-Online.com

Clariti® Multifocal Mensal

Descripción Técnica

Compensação	Presbiopia
Desenho	Asférico - Centro Perto
Substituição	Mensal
Uso	Diário
Processo de Fabrico	Moldada
Apresentação de Venda	Pack de 3 lentes e formato de 6 lentes
Material	Somofilcon A
Hidratação	56%
Dk/t (Correção bordo)	86
Espessura de centro	0.07 mm Para -3.00 D
Raio	8.70 mm
Diâmetro	14.20 mm
Adições	Low (para adições até +2.25) High (para adições de +2.50 a +3.00)
Manutenção	Única / Peróxido
Filtro UV	Sim

Potências

■ passos de 0.25
■ passos de 0.50



Proclear® Multifocal e XR

Descartável
multifocal

VERSÃO XR
+20.00 a -20.00 Esf



Características

- Material biocompatível com alta resistência à desidratação.
- Nova ampliação de parâmetros para chegar a muitos mais pacientes.
- Sistema de Geometrias Assimétricas.

Benefícios

- Muitos mais pacientes presbitas poderão usar lentes de contacto.
- Uma ótima qualidade de visão para qualquer distância.
- Ambas as lentes trabalham juntas para oferecer um nível superior de qualidade de visão.

GUIA DE RÁPIDA ADAPTAÇÃO

**“Teste da dominância Sensorial”
Binocular com uma lente de +2.00 D**



“Sobre que olho piora mais a visão?”

- 1º - Determinar o olho mais exigente ou Dominante (com a lente de +2.00 D) (ver vídeo em www.CooperVision.com)
- 2º - Potência ao longe=Gradação dos óculos (com distometria)
- 3º - Adição: a mesma que a gradação do paciente
- 4º - Selecione o desenho D ou N de acordo com o seguinte quadro:

Adição	Olho Dominante	Olho Não Dominante
+1.00 a +1.50	D	D
+2.00 a +4.00	D	N
- 5º - Passados 20 minutos avaliar a visão binocularmente
- 6º - Consultar alternativas técnicas de adaptação no guia detalhado que se encontra no nosso site



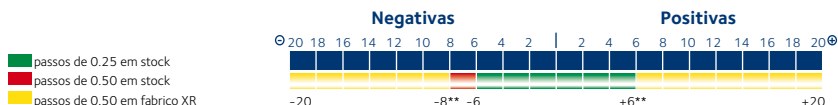
CooperVision®

Proclear® Multifocal e XR

Especificações Técnicas

Compensação	Presbiopia
Substituição	Mensal
Uso	Diário
Geometria*	Lente D - centro/Longe e Lente N - centro/Perto
Potências*	+6.00 a -8.00
Potências XR*	+20.00 a -20.00
Adições*	+1.00, +1.50, +2.00, +2.50
Adições XR*	+1.00 a +4.00 passos de 0.50 D
Apresentação de Venda	Stock pack de 6 lentes, XR pack de 3 lentes
Apresentação de amostra	Blister unitário
Material	Omafilcon B com PC
Hidratação	62%
Dk/t (correção do bordo)	27 / XR: 25
Espessura Centro	0.16 mm Para -3.00 D
Raio	8.70 mm
Diâmetro	14.40 mm
Manutenção	Única / Peróxido
Coloração	Azul

Potências



** Esferas em stock disponíveis de +6 a -8

*Dados necessários
para o pedido



Proclear® Multifocal Toric

Descartável
multifocal



Características

- Material biocompatível com alta resistência à desidratação.
- Lente de contacto multifocal para os pacientes com astigmatismo.
- Sistema de Geometrias Assimétricas.

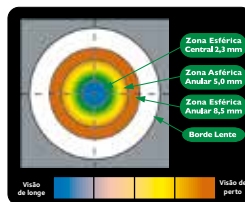
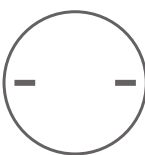
Benefícios

- Os seus pacientes presbítes poderão usar lentes de contacto com uma ótima qualidade de visão para qualquer distância.
- Ambas as lentes trabalham em conjunto para oferecer um nível superior de qualidade de visão.

Sistema de Geometrias Assimétricas

Geometria D

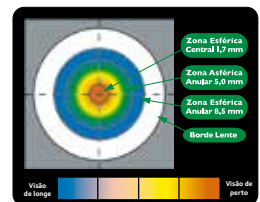
Localização das
marcas Laser



Centro Longe, Periferia Perto

Sistema de Geometrias Assimétricas

Geometria N



Centro Perto, Periferia Longe

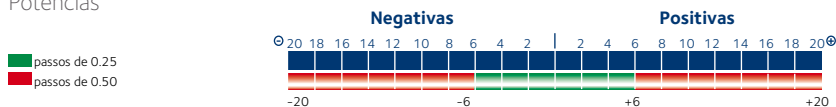


CooperVision® Proclear® Multifocal Toric

Especificações Técnicas

Compensação	Presbiopia com Astigmatismo
Substituição	Mensal
Uso	Diário
Geometria*	Lente D - centro/Longe e Lente N - centro/Perto
Esferas*	+20.00 a -20.00
Cilindros*	De -0.75 a -5.75 em passos de 0.50
Eixos*	De 0° a 180° em passos de 5°
Adições*	De +1.00 a +4.00 em passos de 0.50
Raios*	8.80 / 8.40 mm
Apresentação de Venda	Pack de 3 lentes
Apresentação de amostra	Blister unitário
Material	Omafilcon B com PC
Hidratação	62%
Dk	25
Dk/t	D: 14 / N: 17
Espessura Centro	D: 0.18 mm / N: 0.15 mm Para -3.00 D
Diâmetro	14.40 mm
Manutenção	Única / Peróxido
Coloração	Azul

Potências



Adições: de +1.00 a +4.00 em passos de 0.50.

Cilindros: de -0.75 a -5.75 (passos de 0.50D). **Eixos:** passos de 5°

*Dados necessários
para o pedido






RAIOS (mm)		POTÊNCIAS																					DIÂMETRO	MATERIAL	H ₂ O / Dk x 10 ⁻¹¹	Dk/t	Espe ssura (mm @ -3.00D)	LENTE S
		-20	-18	-16	-14	-12	-10	-8	-6	-4	-2	0	+2	+4	+6	+8	+10	+12	+14	+16	+18	+20						
Diá tricas																												
MyDay® Silicone Hidrogel		8.40																									30 lentes 90 lentes	
MyDay® toric Descartável (Linha Torica de Silicone Hidrogel)		8.60																									30 lentes 90 lentes	
Clariti® 1 Day Silicone Hidrogel		8.60																									30 lentes 90 lentes	
Clariti® 1 Day Toric Silicone Hidrogel		8.60																									30 lentes 90 lentes	
Clariti® 1 Day Multifocal Silicone Hidrogel		8.60																									30 lentes 90 lentes	
Diá tricas ™ Silicone Silicone Hidrogel		8.60																									30 lentes 90 lentes	
MiSight® 1 Day		8.70																									30 lentes 90 lentes	
Proclear® 1 Day		8.70																									30 lentes 90 lentes	
Proclear® 1 Day multifocal		8.70																									30 lentes 90 lentes	
Biomedics® 1 Day Extra 8.60 (neg) 8.80 (pos)		8.70																									30 lentes 90 lentes	
Biomedics® 1 Day Extra Toric		8.70																									30 lentes	
Esferas desde -7.50 até -10.00 apenas disponíveis para elos de 90° e 180° **Ver combinações de potências na página 8 Lançamento Gradual. Potências esféricas positivas disponíveis ao longo de 2018.																												
Mensais esféricas de Silicone Hidrogel																												
Biofinity Energys™		8.60																									3 ou 6 lentes	
Biofinity®		8.60																									3 ou 6 lentes	
Biofinity® XR		8.60																									3 ou 6 lentes	
My Vision® Max+		8.40																									6 lentes	
Mensais esféricas de Hidrogel																												
Proclear®		8.60																									3 ou 6 lentes	

*Esféricas desde -7,50 até -10,00 apenas disponíveis para eixos de 90° e 180° **Ver combinações de potências na página 8 Lançamento Gradual. Potências esféricas positivas disponíveis ao longo de 2018.



RAIOS (mm)		POTÊNCIAS																					DIÂMETRO	MATERIAL	H ₂ O / Dk x 10 ⁻¹¹		Dk/t	Espessura (mm @ -3.00D)	LENTEs
		-20	-18	-16	-14	-12	-10	-8	-6	-4	-2	0	+2	+4	+6	+8	+10	+12	+14	+16	+18	+20							
Mensais tóricas de Silicone Hidrogel																													
Biofinity® toric	8.70																							14.50	52% Coniflcon A	48% Água / Dk 128	Dk/t 116 x 10 ⁻⁹	0,07	3 ou 6 lentes
Esferas de +8.50 a +10.00 com Cilindros: -0,75, -1,25, -1,75 e +2,25 Eixos de 10° a 180° (passos de 10°)																													
Biofinity® XR toric	8.70																							14.50	52% Coniflcon A	48% Água / Dk 128	Dk/t 116 x 10 ⁻⁹	0,07	3 ou 6 lentes
Esferas em stock de +0.00 a +0.50 Cilindros: -0,75, -1,25, -1,75 e +2,25 Eixos de 10° a 180° (passos de 10°)																													
My Vision® Toric Max+	8.50																							14.50	45% Fanfilcon A	55% Água / Dk 90	Dk/t 90 x 10 ⁻⁹	0,10	6 lentes
Esferas de -2,75 a +3,75 em passos de 0,25 Cilindros: -0,75, -1,25, -1,75 e +2,25 Eixos de 10° a 180° (passos de 10°)																													
Clariti™ XR toric	8.70																							14.40	44% Filcon II 3	56% Água / Dk 60	Dk/t 57 x 10 ⁻⁹	0,105	3 ou 6 lentes
Esferas de -2,75 a +3,75 em passos de 0,50 Cilindros: -0,75, -1,25, -1,75 e +2,25 em passos de 0,50 Eixos de 10° a 180° (passos de 10°)																													
Mensais tóricas de Hidrogel																													
Proclear® Toric e XR	8.80 XR: 8.40 e 8.60																							14.40	38% Omafilcon B com PC	62% Água Dk 27 XR: 25	Dk/t 25 x 10 ⁻⁹ XR 23 x 10 ⁻⁹	0,11	Stock: 6 lentes XR 8.40 6 lentes XR 8.60 3 lentes
Esferas em stock de +0.00 a +0.50 Cilindros: -0,75, -1,25, -1,75 e +2,25 em passos de 0,50 Eixos de 10° a 180° (passos de 10°)																													
Frequency® Xcel Toric e XR	8.70																							14.40	45% Methafilcon A	55% Água / Dk 19	Dk/t 18 x 10 ⁻⁹	0,105	3 ou 6 lentes
Esferas de -0,75 a +2,25 em passos de 0,25 Cilindros: -0,75, -1,25, -1,75 e +2,25 XR: -2,75, -3,25 e -3,75 Eixos de 10° a 180° (passos de 10°)																													
*Esferas de +6 a +8.50 e de -8 a -11 apenas disponíveis para Cilindros XR: -2,75, -3,25 e -3,75																													
Multifocais de Silicone Hidrogel																													
Biofinity® multifocal	8.60																							14.00	52% coniflcon A	48% Água / Dk 128	Dk/t 142 x 10 ⁻⁹	0,10 D 0,09 N	3 ou 6 lentes
Adições de +1,00 a +2,50 em passos de +0,50 Desenhos disponíveis: Lente D (centro-borço) / Lente N (centro-perif)																													
Clariti® multifocal Mensal	8.70																							14.20	44% somofilcon A	56% Água / Dk 60	Dk/t 86 x 10 ⁻⁹	0,07	3 ou 6 lentes
Adições: LOW e HIGH																													
Multifocais de Hidrogel																													
Proclear® Multifocal e XR	8.70																							14.40	38% Omafilcon B com PC	62% Água Dk 27 XR: 25	Dk/t 17 x 10 ⁻⁹ XR 16 x 10 ⁻⁹	0,16	6 lentes XR: 3 lentes
Adições de +1,00 a +4,00 em passos de 0,50 Desenhos disponíveis: Lente D (centro-borço) / Lente N (centro-perif)																													
Proclear® Multifocal Toric	8.80/8.40																							14.40	38% Omafilcon B com PC	62% Água / Dk 25	Dk/t D 14 x 10 ⁻⁹ e N 17 x 10 ⁻⁹	D 0,18 N 0,15	3 lentes
Adições de +1,00 a +4,00 em passos de 0,50 Cilindros de -0,75 a +5,75 em passos de 0,50. Eixos em passos de 5° Desenhos disponíveis: Lente D (centro-borço) / Lente N (centro-perif)																													
*Esferas em stock de +6 a -8 ** Adições em stock: +1,00, +1,50, +2,00 e +2,50. Adições XR: +3,00, +3,50 e +4,00																													

Convencionais esféricas

NOME	INDICAÇÕES	RAIOS (mm)	DIÂMETRO	ESPESSURA (mm @ -3.00 D)	MATERIAL/ H ₂ O	POTÊNCIAS																					
						Negativas										Positivas											
Convencionais esféricas						20	18	16	14	12	10	8	6	4	2	0	2	4	6	8	10	12	14	16	18	20	
PROCLEAR CONVENCIONAL	Miopia e Hipermetropia	8.20 / 8.50 / 8.80	14.20 mm	0.07 mm	OMAFILCON A / 59%	-20																					
PROCLEAR CONV RX	Miopia e Hipermetropia	De 6.50 a 10.50 (passos 0.10 mm)	De 12.00 a 17.00 mm (passos 0.10 mm)	0.07 mm	OMAFILCON A / 59%	-30	-20																				
ZERO 6	Miopia e Hipermetropia	8.40 / 8.70 / 9.00	14.00 mm	0.06 mm	POLYMACON / 38%	-20																					
ZERO 6 RX	Miopia e Hipermetropia	De 8.10 a 9.60 (passos 0.30 mm)	De 13.50 a 15.00 mm (passos de 0.50 mm)	0.06 mm	POLYMACON / 38%	-25																					

 passos de 0.25
 passos de 0.50
 passos de 1.00

Convencionais Tóricas e Gás Permeável

NOME	INDICAÇÕES	RAIOS (mm)	DIÂMETRO	ESPESSURA (mm@ -3.00 D)	MATERIAL/ H ₂ O	POTÊNCIAS																																																																																																																																																																																																																																																																																																																																																																																																																																																																																																																																																
						Negativas													Positivas																																																																																																																																																																																																																																																																																																																																																																																																																																																																																																																																			
						Convencionais Tóricas																																																																																																																																																																																																																																																																																																																																																																																																																																																																																																																																																
PROCLEAR TMT	Astigmatismo, toro Interno	De 8.10 a 9.30 (passos 0.20 mm)*	De 13.60 a 15.20 mm (passos 0.20 mm)*	0.07 mm 	OMAFILCON A / 59%	-20	-22	-24	-26	-28	-30	-32	-34	-36	-38	-40	-42	-44	-46	-48	-50	-52	-54	-56	-58	-60	-62	-64	-66	-68	-70	-72	-74	-76	-78	-80	-82	-84	-86	-88	-90	-92	-94	-96	-98	-100	+20	+22	+24	+26	+28	+30	+32	+34	+36	+38	+40	+42	+44	+46	+48	+50	+52	+54	+56	+58	+60	+62	+64	+66	+68	+70	+72	+74	+76	+78	+80	+82	+84	+86	+88	+90	+92	+94	+96	+98	+100																																																																																																																																																																																																																																																																																																																																																																																																																																																															
Z6 TÓRICA	Astigmatismo, toro Externo	De 8.10 a 9.60 (passos 0.30 mm)	14.00 mm	0.06 mm _{eq} 	HEMA / 38%	-25	-27	-29	-31	-33	-35	-37	-39	-41	-43	-45	-47	-49	-51	-53	-55	-57	-59	-61	-63	-65	-67	-69	-71	-73	-75	-77	-79	-81	-83	-85	-87	-89	-91	-93	-95	-97	-99	-101	-103	-105	-107	-109	-111	-113	-115	-117	-119	-121	-123	-125	-127	-129	-131	-133	-135	-137	-139	-141	-143	-145	-147	-149	-151	-153	-155	-157	-159	-161	-163	-165	-167	-169	-171	-173	-175	-177	-179	-181	-183	-185	-187	-189	-191	-193	-195	-197	-199	-201	-203	-205	-207	-209	-211	-213	-215	-217	-219	-221	-223	-225	-227	-229	-231	-233	-235	-237	-239	-241	-243	-245	-247	-249	-251	-253	-255	-257	-259	-261	-263	-265	-267	-269	-271	-273	-275	-277	-279	-281	-283	-285	-287	-289	-291	-293	-295	-297	-299	-301	-303	-305	-307	-309	-311	-313	-315	-317	-319	-321	-323	-325	-327	-329	-331	-333	-335	-337	-339	-341	-343	-345	-347	-349	-351	-353	-355	-357	-359	-361	-363	-365	-367	-369	-371	-373	-375	-377	-379	-381	-383	-385	-387	-389	-391	-393	-395	-397	-399	-401	-403	-405	-407	-409	-411	-413	-415	-417	-419	-421	-423	-425	-427	-429	-431	-433	-435	-437	-439	-441	-443	-445	-447	-449	-451	-453	-455	-457	-459	-461	-463	-465	-467	-469	-471	-473	-475	-477	-479	-481	-483	-485	-487	-489	-491	-493	-495	-497	-499	-501	-503	-505	-507	-509	-511	-513	-515	-517	-519	-521	-523	-525	-527	-529	-531	-533	-535	-537	-539	-541	-543	-545	-547	-549	-551	-553	-555	-557	-559	-561	-563	-565	-567	-569	-571	-573	-575	-577	-579	-581	-583	-585	-587	-589	-591	-593	-595	-597	-599	-601	-603	-605	-607	-609	-611	-613	-615	-617	-619	-621	-623	-625	-627	-629	-631	-633	-635	-637	-639	-641	-643	-645	-647	-649	-651	-653	-655	-657	-659	-661	-663	-665	-667	-669	-671	-673	-675	-677	-679	-681	-683	-685	-687	-689	-691	-693	-695	-697	-699	-701	-703	-705	-707	-709	-711	-713	-715	-717	-719	-721	-723	-725	-727	-729	-731	-733	-735	-737	-739	-741	-743	-745	-747	-749	-751	-753	-755	-757	-759	-761	-763	-765	-767	-769	-771	-773	-775	-777	-779	-781	-783	-785	-787	-789	-791	-793	-795	-797	-799	-801	-803	-805	-807	-809	-811	-813	-815	-817	-819	-821	-823	-825	-827	-829	-831	-833	-835	-837	-839	-841	-843	-845	-847	-849	-851	-853	-855	-857	-859	-861	-863	-865	-867	-869	-871	-873	-875	-877	-879	-881	-883	-885	-887	-889	-891	-893	-895	-897	-899	-901	-903	-905	-907	-909	-911	-913	-915	-917	-919	-921	-923	-925	-927	-929	-931	-933	-935	-937	-939	-941	-943	-945	-947	-949	-951	-953	-955	-957	-959	-961	-963	-965	-967	-969	-971	-973	-975	-977	-979	-981	-983	-985	-987	-989	-991	-993	-995	-997	-999	+20	+22	+24	+26	+28	+30	+32	+34	+36	+38	+40	+42	+44	+46	+48	+50	+52	+54	+56	+58	+60	+62	+64	+66	+68	+70	+72	+74	+76	+78	+80	+82	+84	+86	+88	+90	+92	+94	+96	+98	+100

NOME	INDICAÇÕES	RAIOS (mm)	DIÂMETRO	ESPESSURA (mm@ -3.00 D)	MATERIAL/ H ₂ O	POTÊNCIAS																									
						Negativas													Positivas												
Gás Permeável	GP 20, GP 40 E GP 80	Miopia e Hipermetropia Astigmatismos Corneais	7.20 a 8.60* mm (passos 0.05)	9.20 / 9.60* mm	0.17 mm	Dk 18, Dk 40 e Dk80	-20	-22	-24	-26	-28	-30	-32	-34	-36	-38	-40	-42	-44	-46	-48	-50	-52	-54	-56	-58	-60				
							-20*	-22*	-24*	-26*	-28*	-30*	-32*	-34*	-36*	-38*	-40*	-42*	-44*	-46*	-48*	-50*	-52*	-54*	-56*	-58*	-60*	-62*	-64*	-66*	-68*

*Consultar parâmetros especiais ou superiores

passos de 0.25
passos de 0.50

Informação adicional



CooperVision®

Índice

Hy-Care	73
Comfort Drops	74
A aposta em I&D	75
Material promocional para o ponto de venda	76
A CooperVision na rede	77 - 78
Guia de adaptação	79





CooperVision®

Hy-Care™



Solução única com hialuronato de sódio

Especificações técnicas

Composição

- Polihexadina a 0.00013% p/v com hialuronato de sódio

Tempo mínimo para desinfecção completa

4 horas

Apresentação

Embalagem de 60 ml

Embalagem de 360 ml

Pedido mínimo

24 frascos de 360 ml

Características

- Solução multiusos de nova geração
- Superioridade clínica demonstrada
- Com lubrificante natural e humectante
- Fórmula especial para olhos sensíveis
- Multifunções
- Adequado para todas as lentes hidrofílicas
- Excecional eficácia antimicrobiana
- Estojo antimicrobiano

Benefícios

- Proporciona conforto devido à excelente eficácia da desinfecção
- Solução altamente eficaz e conveniente para a manutenção de lentes de contacto
- A presença de hialuronato de sódio aumenta o conforto do utilizador de lentes de contacto
- Alto nível de aceitação por parte dos pacientes
- Elimina a acumulação típica das proteínas, lípidos e cálcio. Provada eficácia contra os patógenos oculares
- Compatibilidade com elevado número de pacientes
- Maior eficácia antimicrobiana, já que contém polihexadina
- A eficácia antimicrobiana do estojo ajuda na prevenção da proliferação de biofilme e proporciona segurança adicional.



CooperVision®

Comfort Drops™

Gotas hidratantes



Especificações técnicas

Composição

Polihexadina 0.0001%, Edetato sódico 0.05%, fosfato de sódio dihidratado 0.1015%, Dihidrogénio de sódio; Fosfato hidratado 0.0380%, Poloxamer 188 0.1%, Clorito de sódio 0.875%, Hipromelosa-Methocel 0.175% e água.

Apresentação

Embalagem de 20 ml

Benefícios

-Hidrata e relaxa os olhos expostos durante muito tempo a dispositivos digitais e/ou ambientes secos.

-Ajuda a limpar os olhos de agentes contaminantes presentes no ambiente, como o pó, e repõe o conforto.

-Adequadas para o uso com todo o tipo de lentes de contacto hidrófilas, ou sem uso de lentes, o número de vezes que considere necessárias.



A aposta em I&D

Grupos de investigação e desenvolvimento



Na CooperVision organizamos a Investigação e Desenvolvimento em três grupos individuais para garantir o nosso foco nos produtos que os seus pacientes requerem:

- 1) Desenho de lentes – evolução no comportamento e na correção de visão das lentes de contacto uma vez colocadas.
- 2) Desenvolvimento de materiais inovadores que permitam oferecer um produto mais atual aos utilizadores.
- 3) Tecnologias de fabrico que visam uma melhoria contínua da qualidade e do rendimento das lentes de contacto.

Tecnologia de fabrico avançada

Na CooperVision aspiramos a proporcionar-lhe o produto adequado para cada paciente. Para alcançar esse objetivo é indispensável diversidade de tecnologias de fabrico. O historial da CooperVision na aquisição e integração de tecnologias assegura um resultado final tecnológico capaz de satisfazer estas necessidades.





Material Promocional

A CooperVision no seu centro ótico

Um bom produto merece ser conhecido pelos seus clientes.

Por isso o nosso departamento de marketing trabalha para disponibilizar aos profissionais o material promocional mais atrativo para os seus centros.

Assim poderá dispor de displays de mesa com os seus correspondentes folhetos informativos, caixas de provas, cartazes...

Solicite o material que necessita ao nosso departamento de atenção ao cliente e equipe a sua loja com as melhores armas para apresentar os seus produtos.

marketingiberia@coopervision.com



A CooperVision na Rede

Página web

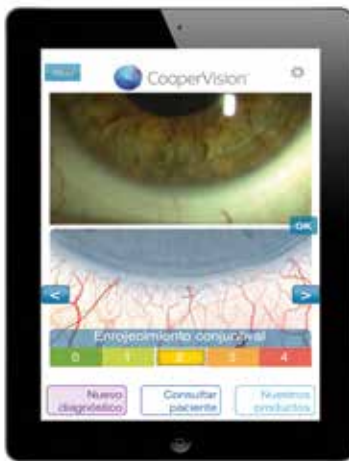
Visite o nosso site
www.CooperVision.pt

A CooperVision dedica tempo e esforço para a manutenção de uma página web que o mantém informado sobre o mundo da contactologia.

Nela poderá encontrar todo tipo de informação para profissionais e utilizadores como:

- Calculadora de lentes de contacto multifocais www.CooperVision.pt/calculadora.
- Informação sobre temas de contactologia nos meios de comunicação.
- Opiniões de diferentes profissionais de distintos âmbitos sobre as lentes de contacto.
- Videoteca com vídeos de formação e promoção de lentes de contacto.
- Formações de temas relevantes e atuais disponíveis para os clientes CooperVision em www.coopervision.pt/cursos

Nova App OptiExpert™



A nossa aplicação GRATUITA permite-lhe:

- Calcular de lentes de contacto multifocais
- Tirar uma foto ao olho do seu paciente
- Usar fotos da sua lâmpada de fenda
- Compará-las com as diferentes condições oculares e respectivos graus
- Guardar a foto com a sua data e diagnóstico
- Fazer um seguimento do caso por datas
- Consultar os perfis de oxigenação de diferentes lentes e comprovar a saúde ocular dos materiais mais avançados

Pode fazer download da aplicação GRATUITAMENTE acedendo com o seu telemóvel a:

www.Coopervision.pt/practitioner/optiexpert

www.CooperVision.pt no site do Profissional

Password de acesso: **biofinity**

A CooperVision no seu smartphone ou tablet



CooperVision®

Sistema de pedidos online: O método mais rápido, seguro e eficaz de fazer os seus pedidos de lentes através do software de gestão da sua óptica, ou desde o nosso site www.CooperVision-Online.com

- Seguimento de Pedidos.
- Confirmação de pedido via e-mail.
- Verificar número de guias de remessa.

Com a CooperVision, poderá, por fim, aproveitar todas as vantagens da Internet na sua óptica.

Páginas Temáticas

Pode consultar as condições gerais de venda na nossa página

- www.CooperVision.pt/condicoes
- www.BiofinityMultifocal.eu/pt
- www.LentesDiarias.com
- www.CooperVision.pt/profissionais/ferramentas-e-calculadores
- www.CooperVision.pt/orcamento
- www.CooperVision.pt/fadigavisualdigital
- www.ControlaraMiopia.com



Guia de adaptação

Lentes esféricas

1. Apurar com exatidão a refração do paciente e anotar a sua AV.
2. Caso a potência esférica seja maior de ± 4 dp. ter-se-á em conta a distância vértex (consultar uma tabela de distometria).
3. Inserir a lente no olho e esperar de 15 a 20 min. para a sua perfeita estabilização.
4. Após este período, o movimento da lente com o pestanejo deve estar entre 0.5mm e 1.0mm.
5. Avaliar a AV, se esta for insuficiente, fazer sobre refração e ajustar a potência.
6. Quando a AV, o movimento e a relação fisiológica com a córnea forem aceitáveis, pode entregar as lentes ao paciente e agendar as visitas de seguimento.

Lentes tóricas

1. Contacte o Departamento Técnico da CooperVision com os seguintes dados:
Graduação em óculos, Queratometria, Distância Vértex e Diâmetro de íris visível.
Com o nosso exclusivo software de cálculo de parâmetros enviar-lhe-emos as lentes mais adequadas ao seu caso.
2. Teste da lente: Deixe a lente no olho pelo menos 30 minutos para poder avaliar o seu comportamento de uma forma fidedigna. Realize o teste de Jacobson: com o seu dedo indicador empurre a pálpebra inferior do paciente deslocando assim a lente para cima. Se o movimento é difícil estará fechada, se o movimento é exagerado a lente está plana.
3. Teste de pestanejo: Outro método alternativo é pedir ao cliente que pestaneje várias vezes. Se o movimento com a pálpebra desloca a lente excessivamente, esta está aberta, não haverá deslocamento se estiver fechada, e com uma adaptação ótima haverá um movimento visível na vertical.
4. Avaliação da rotação: calcule a rotação da lente, se esta existir, com a ajuda das marcas e simulando no olho um relógio.
5. Regra DRES: Se a rotação é para a Direita do adaptador, retiramos o valor da rotação ao eixo da lente inicial. Se a rotação é para a esquerda, somaremos o valor da rotação ao eixo da lente inicial.
6. Com o novo eixo faz-se o pedido da nova lente, a qual apresentará a mesma rotação em valor e sentido que a lente inicial de prova.

Para qualquer esclarecimento poderá contactar o Departamento Técnico Telf: 800 263 263 ou tecnico@coopervision.com



CooperVision®
Live Brightly.